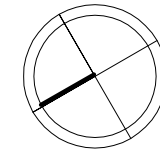


APARTAMENTOWIEC " VISTULA "

TARNOBRZEG UL. JACHOWICZA



DW WS-DIC

DW WS-DIC Sp.z o.o. Sp.k.
ul. DĄBRÓWKI 3A
39-400 TARNOBRZEG



MIESZKANIE M19

Numer:
M19

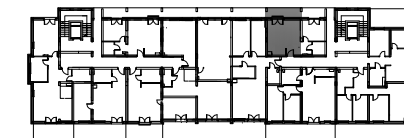
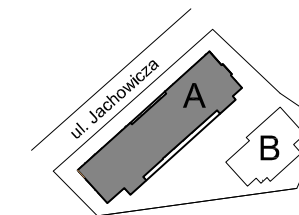
Powierzchnia:
29,63 m² (3p)
18,60 m² (antresola)
Razem:
48,23 m²

Piętro:
3 piętro+ antresola

Liczba pokoi:
2.

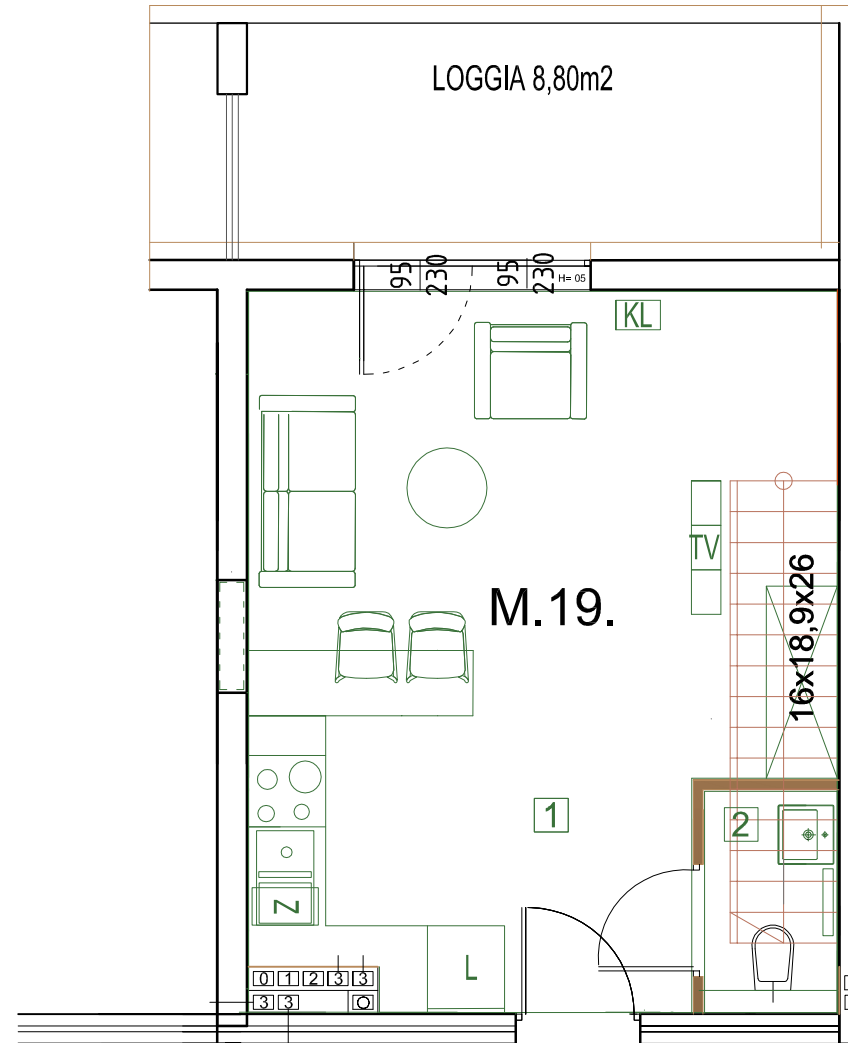
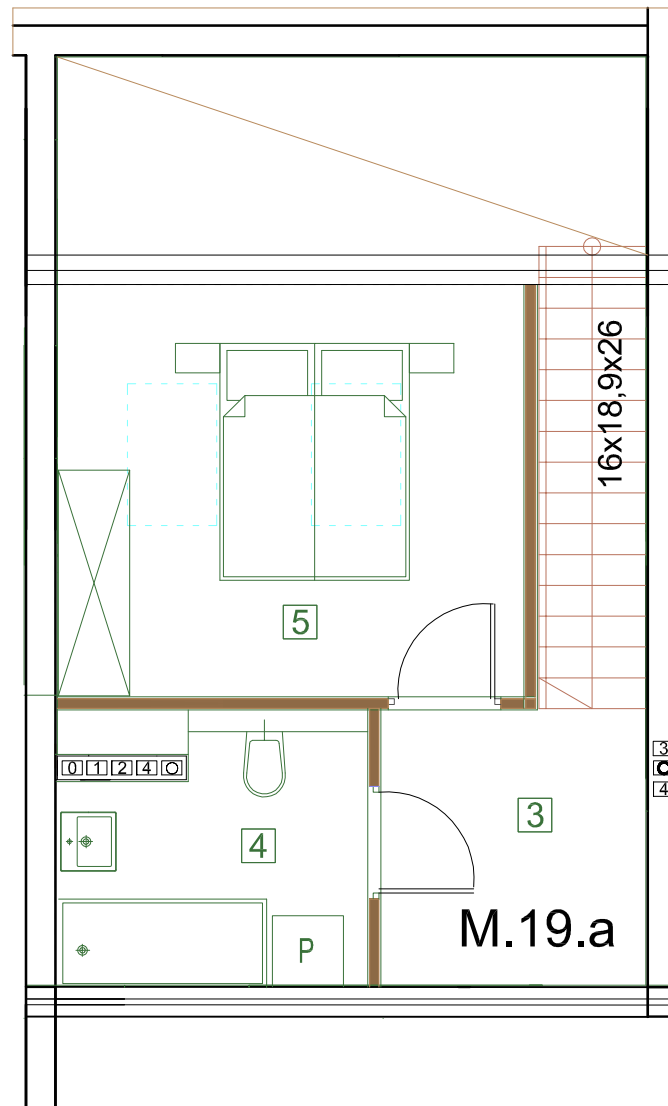
MIESZKANIE M19

nr	nazwa pomieszczenia	pow. (m ²)
1	SALON / KUCHNIA	27,54
2	W.C.	2,09
3	P.POKÓJ	5,20
4	ŁAZIENKA	5,40
5	POKÓJ	8,00
POWIERZCHNIA		48,23
6	LOGGIA	8,80



PROJEKTANT:

P. P. "ARCHBUD"
MICHAŁ ZIOBRŃ
39-400 TARNOBRZEG UL. TRACZA 12/40
TEL. 505 455 821 ; michal.ziobron@gmail.com



Przedstawione w tym materiale elementy wyposażenia mają jedynie charakter poglądowy, stanowią propozycję aranżacji i nie są objęte ofertą sprzedaży lokalu, przedstawioną przez DW WS-DIC Sp.z o.o. Sp.k.
Powierzchnia użytkowa pomieszczeń obliczona jest wg. normy PN-ISO 9836; "pole powierzchni podaje się w m² z dokładnością do dwóch miejsc po przecinku" powierzchnia użytkowa "jest obliczana dla wymiarów budynku w stanie wykończonym na poziomie podłogi nie licząc listew przypodłogowych, progów itp."
Powierzchnie pomieszczeń zostaną ponownie określone w dokumentacji powykonawczej na podstawie pomiarów geodezyjnych dokonanych zgodnie z obowiązującymi przepisami prawa w związku z tym mogą ulec nieznacznej zmianie w stosunku do podanych w tym materiale
Wymiary pomieszczeń, lokalizacja podłączeń pod urządzenia sanitarne itp. mogą ulec niewielkim zmianom
Podane wymiary liniowe nie uwzględniają wykończenia tynkiem
Pomiarów pod zakup mebli, urządzeń i wyposażenia należy dokonać z natury, po zakończeniu realizacji.

- ŚCIANA NIEROZBIERALNA
- ŚCIANA DZIAŁOWA ROZBIERALNA
- WYSOKOŚĆ PARAPETU
- WYSOKOŚĆ PROGU