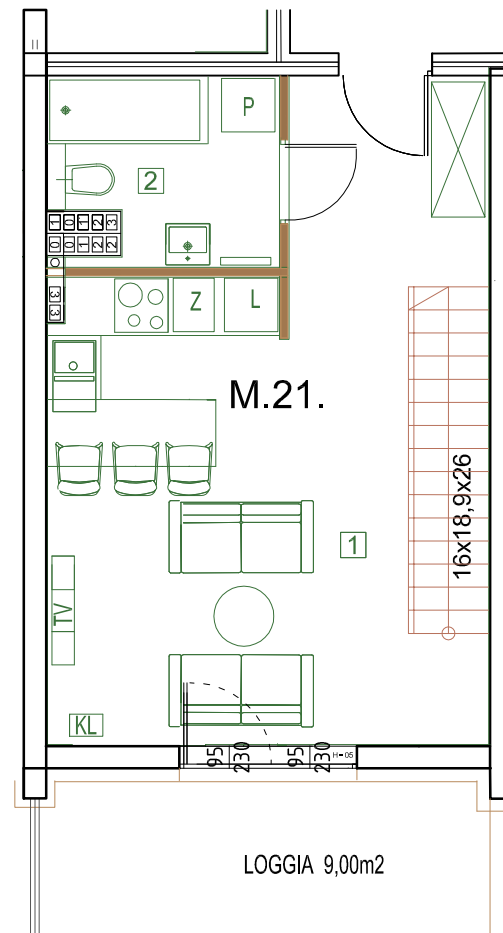
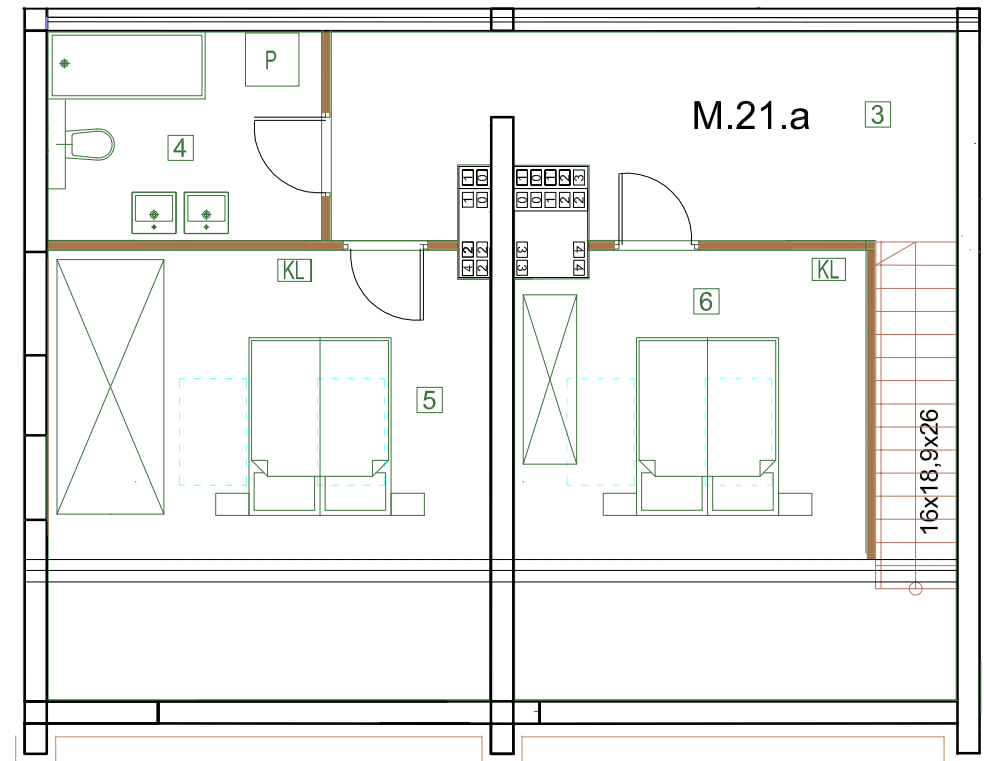


# APARTAMENTOWIEC " VISTULA "

TARNOBRZEG ul. JACHOWICZA



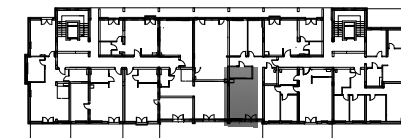
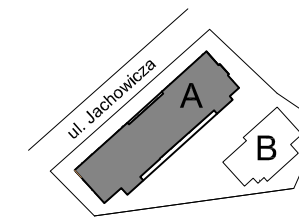
## DW WS-DIC

DW WS-DIC Sp.z o.o. Sp.k.  
ul. DĄBRÓWKI 3A  
39-400 TARNOBRZEG



### MIESZKANIE M21

nr	nazwa pomieszczenia	pow. (m/2)
1	SALON / KUCHNIA	31,03
2	W.C.	5,00
3	P.POKÓJ 1	13,22
4	ŁAZIENKA	7,22
5	POKÓJ	9,54
6	POKÓJ	7,78
<b>POWIERZCHNIA</b>		<b>75,47</b>
6	LOGGIA	8,80



PROJEKTANT:

**P. P. "ARCHBUD"**

MICHAŁ ZIOBRŃ  
39-400 TARNOBRZEG UL. TRACZA 12/40  
TEL. 505 455 821 ; michal.ziobron@gmail.com

## MIESZKANIE M21

Numer:  
*M21*

Powierzchnia:  
*36,03 m2 (3p)*  
*39,44 m/2 (antresola)*  
Razem:  
**75,47 m/2**

Piętro:  
*3 piętro+ antresola*

Liczba pokoi:  
**3.**

Przedstawione w tym materiale elementy wyposażenia mają jedynie charakter poglądowy, stanowią propozycję aranżacji i nie są objęte ofertą sprzedaży lokalu, przedstawioną przez DW WS-DIC Sp.z o.o. Sp.k.  
Powierzchnia użytkowa pomieszczeń obliczona jest wg. normy PN-ISO 9836; "pole powierzchni podaje się w m/2 z dokładnością do dwóch miejsc po przecinku" powierzchnia użytkowa "jest obliczana dla wymiarów budynku w stanie wykończonym na poziomie podłogi nie licząc listew przypodłogowych, progów itp."  
Powierzchnie pomieszczeń zostaną ponownie określone w dokumentacji powykonawczej na podstawie pomiarów geodezyjnych dokonanych zgodnie z obowiązującymi przepisami prawa w związku z tym mogą ulec nieznacznej zmianie w stosunku do podanych w tym materiale  
Wymiary pomieszczeń, lokalizacja podłączeń pod urządzenia sanitarne itp. mogą ulec niewielkim zmianom  
Podane wymiary liniowe nie uwzględniają wykończenia tynkiem  
Pomiarów pod zakup mebli, urządzeń i wyposażenia należy dokonać z natury, po zakończeniu realizacji.

- ŚCIANA NIEROZBIERALNA
- ŚCIANA DZIAŁOWA ROZBIERALNA
- WYSOKOŚĆ PARAPETU
- WYSOKOŚĆ PROGU