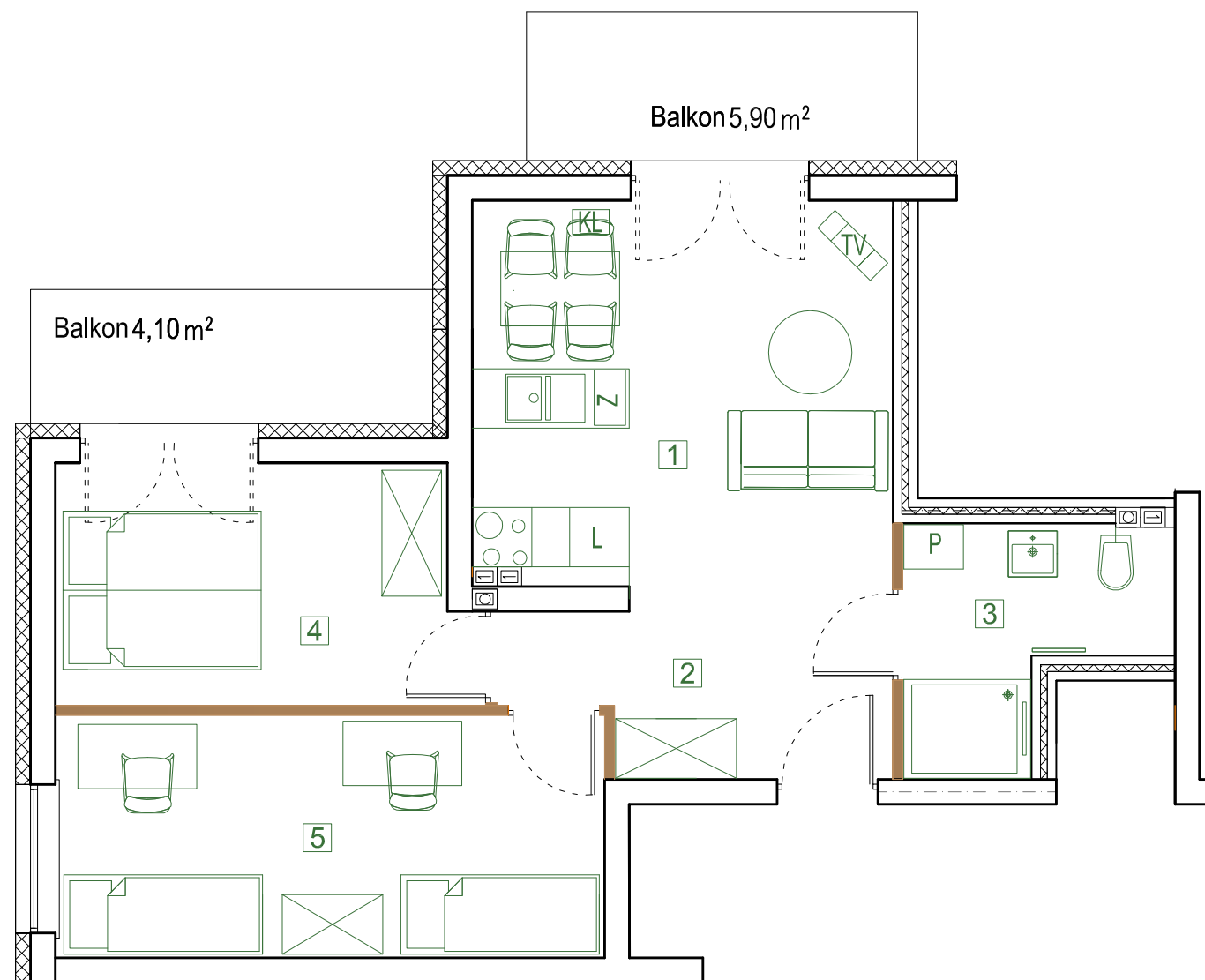
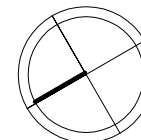


# APARTAMENTOWIEC " VISTULA "

TARNOBRZEG ul. JACHOWICZA



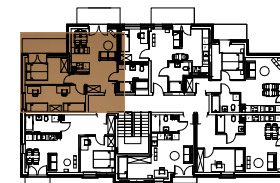
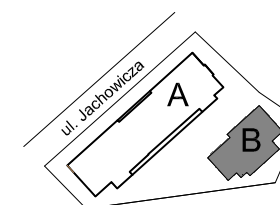
## DW WS-DIC

DW WS-DIC Sp.z o.o. Sp.k.  
ul. DĄBRÓWKI 3A  
39-400 TARNOBRZEG



### MIESZKANIE M13

nr	nazwa pomieszczenia	pow. (m/2)
1	SALON / KUCHNIA	17,96
2	P.POKÓJ	5,06
3	ŁAZIENKA	5,30
4	SYPIALNIA 1	10,07
5	SYPIALNIA 2	13,58
<b>POWIERZCHNIA</b>		<b>51,97</b>
6	BALKON	5,90
7	BALKON	4,10



PROJEKTANT:

**P. P. "ARCHBUD"**  
MICHAŁ ZIOBRŃ  
39-400 TARNOBRZEG UL. TRACZA 12/40  
TEL. 505 455 821 ; michal.ziobron@gmail.com

## MIESZKANIE M13

Numer:  
*M13*

Powierzchnia:  
*51,97 m/2*

Piętro:  
*1.- piętro*

Liczba pokoi:  
*3.*

Przedstawione w tym materiale elementy wyposażenia mają jedynie charakter poglądowy, stanowią propozycję aranżacji i nie są objęte ofertą sprzedaży lokalu, przedstawioną przez DW WS-DIC Sp.z o.o. Sp.k.  
Powierzchnia użytkowa pomieszczeń obliczona jest wg. normy PN-ISO 9836; "pole powierzchni podaje się w m/2 z dokładnością do dwóch miejsc po przecinku" powierzchnia użytkowa "jest obliczana dla wymiarów budynku w stanie wykończonym na poziomie podłogi nie licząc listew przypodłogowych , progów itp."  
Powierzchnie pomieszczeń zostaną ponownie określone w dokumentacji powykonawczej na podstawie pomiarów geodezyjnych dokonanych zgodnie z obowiązującymi przepisami prawa w związku z tym mogą ulec nieznacznej zmianie w stosunku do podanych w tym materiale  
Wymiary pomieszczeń, lokalizacja podłączeń pod urządzenia sanitarne itp. mogą ulec niewielkim zmianom  
Podane wymiary liniowe nie uwzględniają wykończenia tynkiem  
Pomiarów pod zakup mebli, urządzeń i wyposażenia należy dokonać z natury, po zakończeniu realizacji.

- ŚCIANA NIEROZBIERALNA
- ŚCIANA DZIAŁOWA ROZBIERALNA
- WYSOKOŚĆ PARAPETU
- WYSOKOŚĆ PROGU