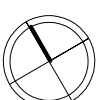
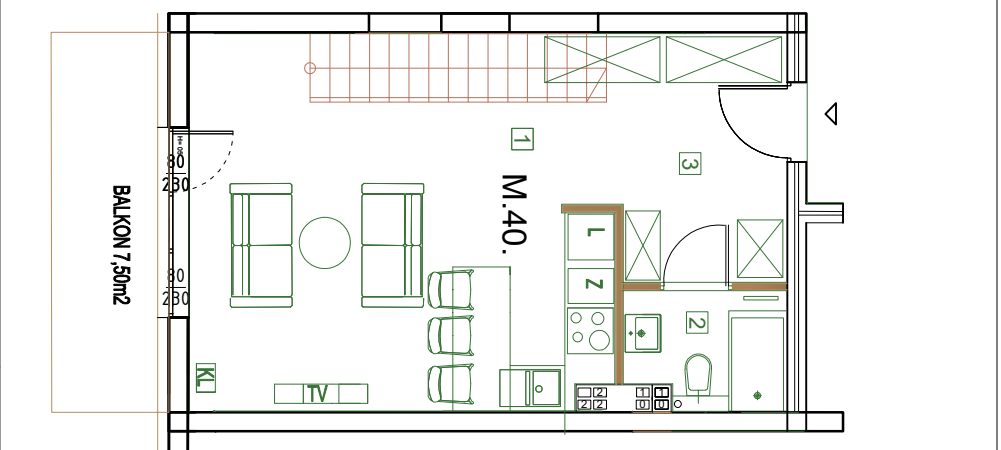
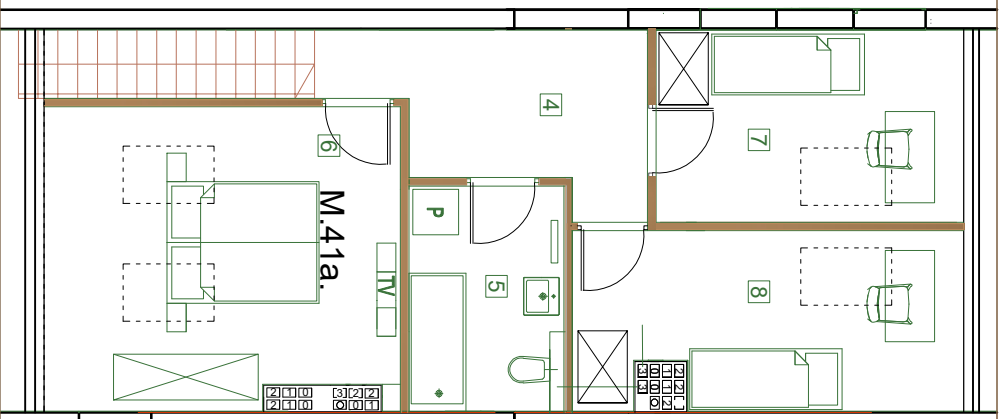


APARTAMENTOWIEC " VISTULA "

TARNOBRZEG UL. JACHOWICZA

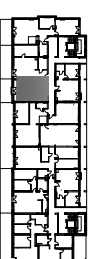
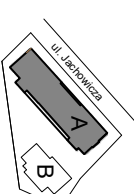


DW WS-DIC Sp.z o.o. Sp.k.
ul. DĄBRÓWKI 3A
39-400 TARNOBRZEG



MIESZKANIE M41

Nr	Nazwa pomieszczenia	pow. (m ²)
1	SALON / KUCHNIA	28,62
2	W.C.	3,14
3	P.POKÓJ	6,50
4	P.POKÓJ	6,02
5	ŁAZIENKA	6,15
6	POKÓJ 1	12,62
7	POKÓJ 2	7,70
8	POKÓJ 3	9,10
POWIERZCHNIA		79,85
9	BALKON	7,50



PROJEKTANT:

P. P. "ARCHBUD"
MICHAŁ ZIOBRON
39-400 TARNOBRZEG UL. TRACZA 12/40
TEL.: 505 455 821 ; michael.ziobron@gmail.com

Przedstawione w tym materiale elementy wyposażenia mają jedynie charakter poglądowy, stanowią propozycję aranżacji i nie są objęte ofertą sprzedaży. Ikony przedstawione przez DW WS-DIC Sp.z o.o. Sp.k.
Powierzchnia użytkowa pomieszczeń obliczona jest wg. normy PN-ISO 9836. Pojęcie powierzchni podlega się w m.z. dokonywać do dwóch miejsc po przecinku, powierzchnia użytkowa jest obliczana dla wymiarów budynku w stanie wykończonym na poziomie podłogi nie licząc siłwek przy/prodłogowych, progów itp.
Wymiary pomieszczeń określają podłogę pod urządzenie sanitarnie lub mogą być niewielkim zmianom.
Kolorowe wymiary nieowe nie uwzględniają wyposażenia wykonanego w całości przez wykonawcę.
Pomiatki pod dachy, meble, urządzenia i wyposażenie należy dokonywać z niuansu, po zakończeniu realizacji.

- ŚCIANA NIEROZBIERALNA
- ŚCIANA DZIAŁAWA ROZBIERALNA
- WYSOKOŚĆ PARAPETU
- WYSOKOŚĆ PROGU

MIESZKANIE M41

Numer:
M41

Powierzchnia:
38,26 m² (2p)
41,59 m² (antresola)
Razem:
79,85 m²

Piętro:
2 piętro+ antresola

Liczba pokoi:
4