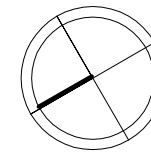


APARTAMENTOWIEC " VISTULA "

TARNOBRZEG UL. JACHOWICZA



DW WS-DIC

DW WS-DIC Sp.z o.o. Sp.k.
ul. DĄBRÓWKI 3A
39-400 TARNOBRZEG



MIESZKANIE M14

Numer:
M14

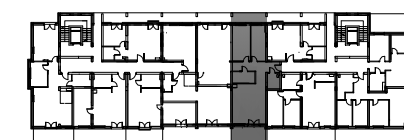
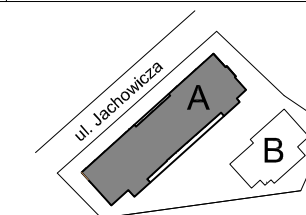
Powierzchnia:
81,21m/2

Piętro:
2 piętro

Liczba pokoi:
3.

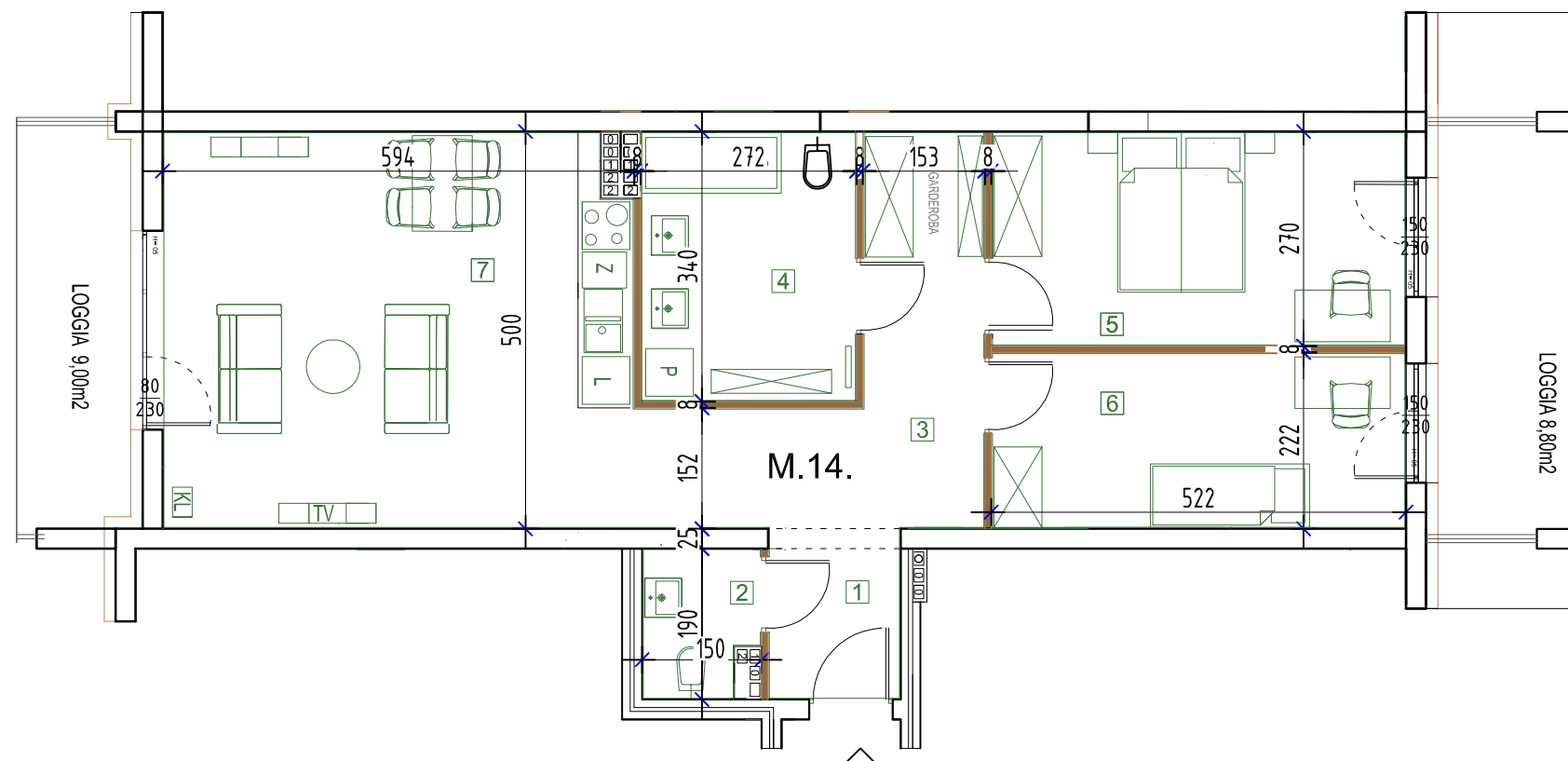
MIESZKANIE M14

nr	nazwa pomieszczenia	pow. (m/2)
1	P.POKÓJ	3,52
2	W.C.	2,53
3	P.POKÓJ/GARD.	11,82
4	ŁAZIENKA	9,03
5	SYPIALNIA 1	13,87
6	SYPIALNIA 2	11,36
7	SALON / KUCHNIA	29,14
POWIERZCHNIA		81,21
8	LOGGIA	8,80
9	LOGGIA	9,00



PROJEKTANT:

P. P. "ARCHBUD"
MICHAŁ ZIOBRŃ
39-400 TARNOBRZEG UL. TRACZA 12/40
TEL. 505 455 821 ; michal.ziobron@gmail.com



Przedstawione w tym materiale elementy wyposażenia mają jedynie charakter poglądowy, stanowią propozycję aranżacji i nie są objęte ofertą sprzedaży lokalu, przedstawioną przez DW WS-DIC Sp.z o.o. Sp.k.
Powierzchnia użytkowa pomieszczeń obliczona jest wg. normy PN-ISO 9836; "pole powierzchni podaje się w m/2 z dokładnością do dwóch miejsc po przecinku" powierzchnia użytkowa "jest obliczana dla wymiarów budynku w stanie wykończonym na poziomie podłogi nie licząc listew przypodłogowych, progów itp."
Powierzchnie pomieszczeń zostaną ponownie określone w dokumentacji powykonawczej na podstawie pomiarów geodezyjnych dokonanych zgodnie z obowiązującymi przepisami prawa w związku z tym mogą ulec nieznacznej zmianie w stosunku do podanych w tym materiale
Wymiary pomieszczeń, lokalizacja podłączeń pod urządzenia sanitarne itp. mogą ulec niewielkim zmianom
Podane wymiary liniowe nie uwzględniają wykończenia tynkiem
Pomiarów pod zakup mebli, urządzeń i wyposażenia należy dokonać z natury, po zakończeniu realizacji.

- ŚCIANA NIEROZBIERALNA
- ŚCIANA DZIAŁOWA ROZBIERALNA
- WYSOKOŚĆ PARAPETU
- WYSOKOŚĆ PROGU