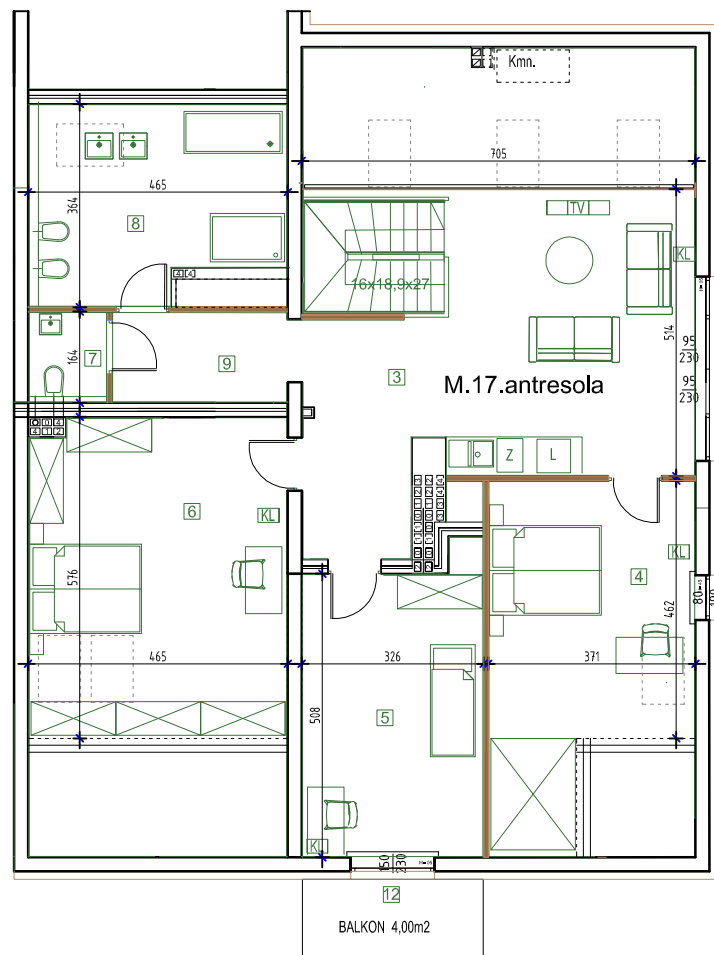
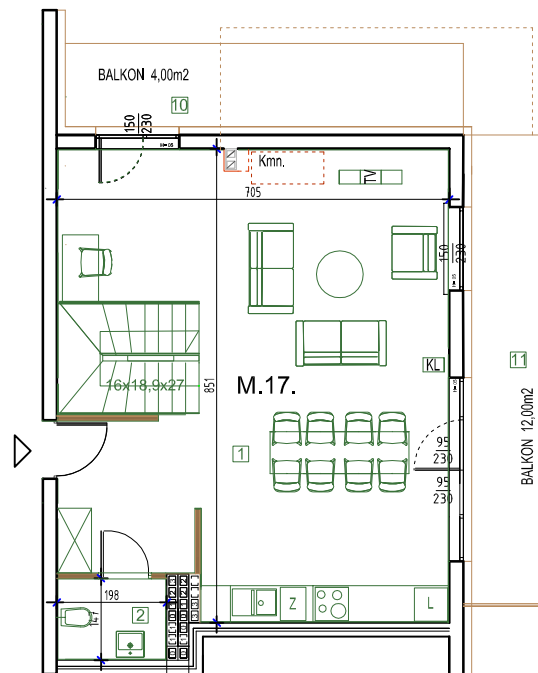


APARTAMENTOWIEC " VISTULA "

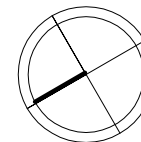
TARNOBRZEG ul. JACHOWICZA



Piętro:
antresola



Piętro:
3piętro



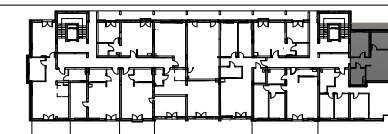
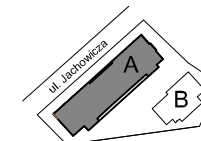
DW WS-DIC

DW WS-DIC Sp.z o.o. Sp.k.
ul. DĄBRÓWKI 3A
39-400 TARNOBRZEG



MIESZKANIE M17

nr	nazwa pomieszczenia	pow. (m/2)
1	SALON / KUCHNIA	56,85
2	ŁAZIENKA	2,79
3	SALON/ANTRES.	31,59
4	SYPIALNIA 1	13,75
5	SYPIALNIA 2	12,50
6	SYPIALNIA 3	19,50
7	W.C.	2,80
8	ŁAZIENKA	9,24
9	P.POKÓJ	5,12
POWIERZCHNIA		154,14
10	BALKON	4,00
11	BALKON	12,00
12	BALKON	12,00



PROJEKTANT:

P. P. "ARCHBUD"
MICHAŁ ZIOBRŃ

39-400 TARNOBRZEG UL. TRACZA 12/40
TEL. 505 455 821 ; michal.ziobron@gmail.com

Przedstawione w tym materiale elementy wyposażenia mają jedynie charakter poglądowy, stanowią propozycję aranżacji i nie są objęte ofertą sprzedaży lokalu, przedstawioną przez DW WS-DIC Sp.z o.o. Sp.k.
Powierzchnia użytkowa pomieszczeń obliczona jest wg. normy PN-ISO 9836; "pole powierzchni podaje się w m/2 z dokładnością do dwóch miejsc po przecinku" powierzchnia użytkowa "jest obliczana dla wymiarów budynku w stanie wykończonym na poziomie podłogi nie licząc listew przypodłogowych , progów itp."
Powierzchnie pomieszczeń zostaną ponownie określone w dokumentacji powykonawczej na podstawie pomiarów geodezyjnych dokonanych zgodnie z obowiązującymi przepisami prawa w związku z tym mogą ulec nieznacznej zmianie w stosunku do podanych w tym materiale
Wymiary pomieszczeń, lokalizacja podłączeń pod urządzenia sanitarne itp. mogą ulec niewielkim zmianom
Podane wymiary liniowe nie uwzględniają wykończenia tynkiem
Pomiarów pod zakup mebli, urządzeń i wyposażenia należy dokonać z natury, po zakończeniu realizacji.

- ŚCIANA NIEROZBIERALNA
- ŚCIANA DZIAŁOWA ROZBIERALNA
- WYSOKOŚĆ PARAPETU
- WYSOKOŚĆ PROGU

MIESZKANIE M17

Numer:
M17

Powierzchnia:
59,64m2 (3p)
94,50 m/2 (antresola)
Razem:
154,14 m/2

Piętro:
3 piętro+ antresola

Liczba pokoi:
5.

Piętro:
3 piętro+ antresola