

# APARTAMENTOWIEC " VISTULA "

TARNOBRZEG UL. JACHOWICZA

## DW WS-DIC

DW WS-DIC Sp.z o.o. Sp.k.  
ul. DĄBRÓWKI 3A  
39-400 TARNOBRZEG



## MIESZKANIE M22

Numer:  
M22

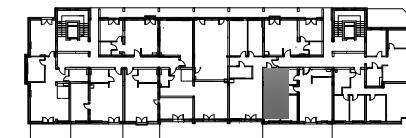
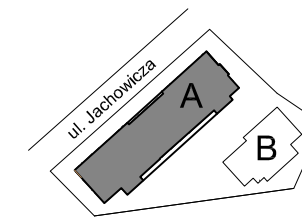
**Powierzchnia:**  
37,88 m<sup>2</sup> (3p)  
23,91 m<sup>2</sup> (antresola)  
**Razem:**  
56,68 m<sup>2</sup>

**Piętro:**  
3 piętro+ antresola

**Liczba pokoi:**  
2.

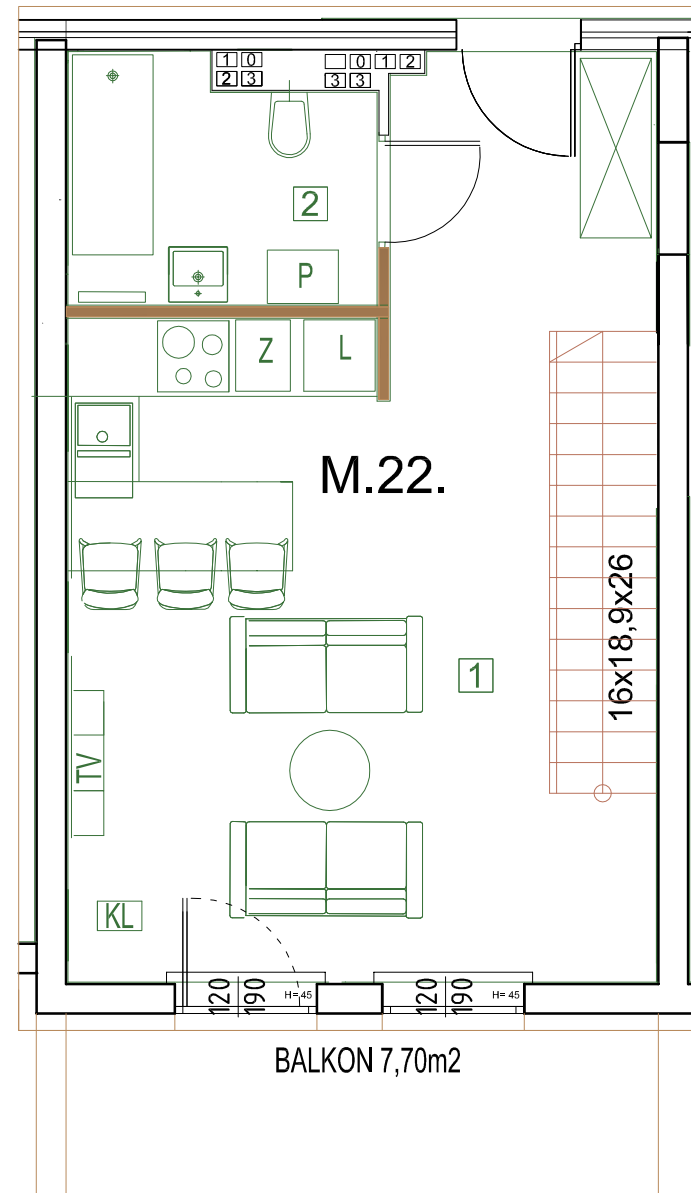
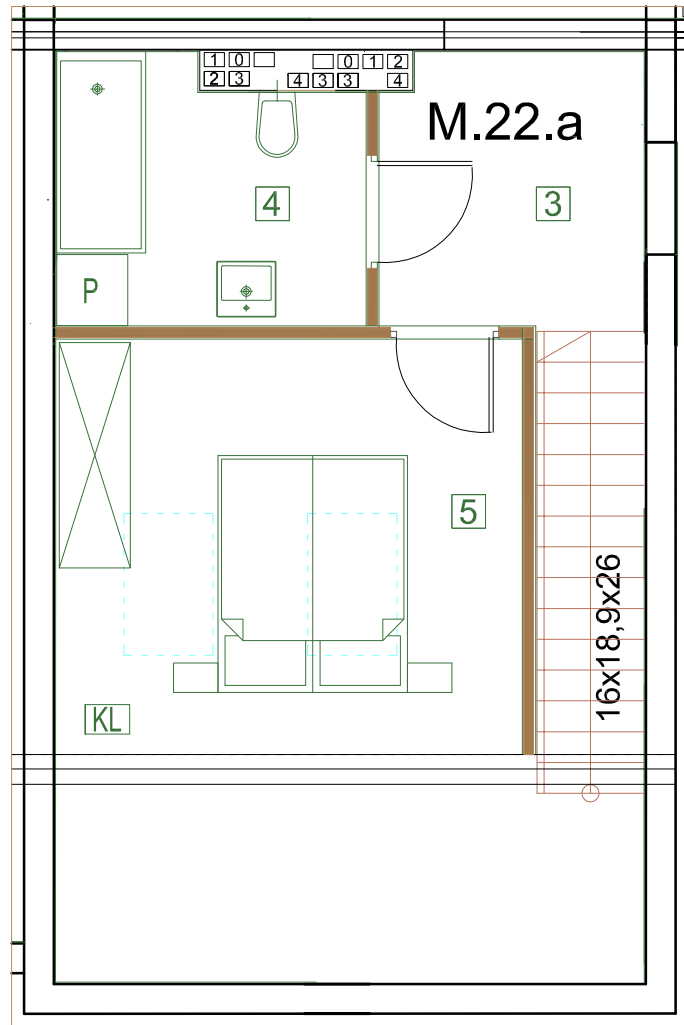
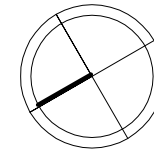
### MIESZKANIE M22

nr	nazwa pomieszczenia	pow. (m/2)
1	SALON / KUCHNIA	32,77
2	W.C.	5,11
3	P.POKÓJ	5,12
4	ŁAZIENKA	5,58
5	POKÓJ	8,10
<b>POWIERZCHNIA</b>		<b>56,68</b>
6	BALKON	7,70



PROJEKTANT:

**P. P. "ARCHBUD"**  
MICHAŁ ZIOBRŃ  
39-400 TARNOBRZEG UL. TRACZA 12/40  
TEL. 505 455 821 ; michal.ziobron@gmail.com



Przedstawione w tym materiale elementy wyposażenia mają jedynie charakter poglądowy, stanowią propozycję aranżacji i nie są objęte ofertą sprzedaży lokalu, przedstawioną przez DW WS-DIC Sp.z o.o. Sp.k.  
Powierzchnia użytkowa pomieszczeń obliczona jest wg. normy PN-ISO 9836; "pole powierzchni podaje się w m/2 z dokładnością do dwóch miejsc po przecinku" powierzchnia użytkowa "jest obliczana dla wymiarów budynku w stanie wykończonym na poziomie podłogi nie licząc listew przypodłogowych, progów itp."  
Powierzchnie pomieszczeń zostaną ponownie określone w dokumentacji powykonawczej na podstawie pomiarów geodezyjnych dokonanych zgodnie z obowiązującymi przepisami prawa w związku z tym mogą ulec nieznacznej zmianie w stosunku do podanych w tym materiale  
Wymiary pomieszczeń, lokalizacja podłączeń pod urządzenia sanitarne itp. mogą ulec niewielkim zmianom  
Podane wymiary liniowe nie uwzględniają wykończenia tynkiem  
Pomiarów pod zakup mebli, urządzeń i wyposażenia należy dokonać z natury, po zakończeniu realizacji.

- ŚCIANA NIEROZBIERALNA
- ŚCIANA DZIAŁOWA ROZBIERALNA
- WYSOKOŚĆ PARAPETU
- WYSOKOŚĆ PROGU