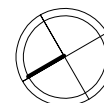


APARTAMENTOWIEC " VISTULA "

TARNOBRZEG ul. JACHOWICZA



DW WS-DIC Sp.z o.o. Sp.k.
ul. DĄBRÓWKI 3A
39-400 TARNOBRZEG



MIESZKANIE M23

Numer:
M23

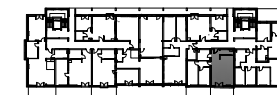
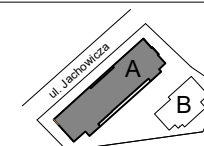
Powierzchnia:
37,44 m² (3p)
44,30 m² (antresola)
Razem:
81,74 m²

Piętro:
3 piętro+ antresola

Liczba pokoi:
4.

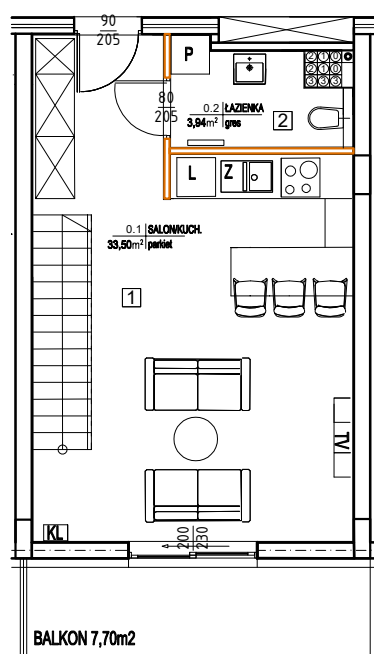
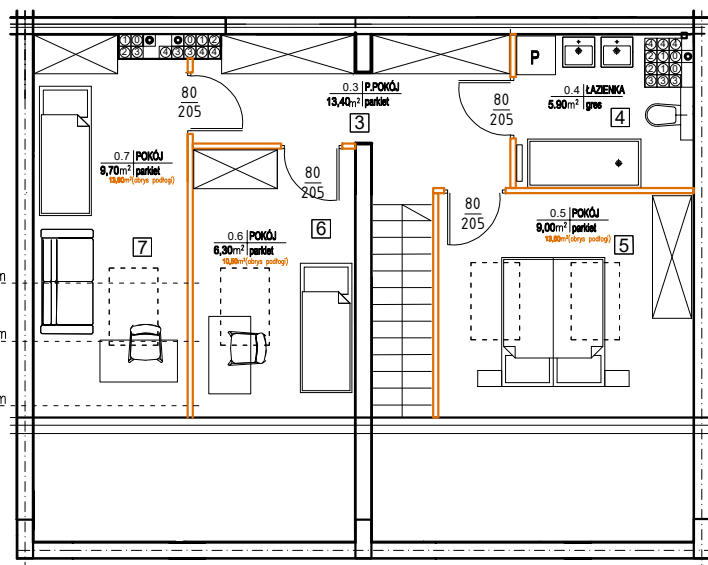
MIESZKANIE M23

nr	nazwa pomieszczenia	pow. (m ²)
1	SALON / KUCHNIA	33,50
2	ŁAZIENKA 1	3,94
3	P.POKÓJ	13,40
4	ŁAZIENKA 2	5,90
5	POKÓJ	9,00
6	POKÓJ	6,30
7	POKÓJ	9,70
POWIERZCHNIA		81,74
8	BALKON	7,70



PROJEKTANT:

P. P. "ARCHBUD"
MICHAŁ ZIOBRŃ
39-400 TARNOBRZEG UL. TRACZA 12/40
TEL. 505 455 821 ; michal.ziobron@gmail.com



Przedstawione w tym materiale elementy wyposażenia mają jedynie charakter poglądowy, stanowią propozycję aranżacji i nie są objęte ofertą sprzedaży lokalu, przedstawioną przez DW WS-DIC Sp.z o.o. Sp.k.
Powierzchnia użytkowa pomieszczeń obliczona jest wg. normy PN-ISO 9836; "pole powierzchni podaje się w m² z dokładnością do dwóch miejsc po przecinku" powierzchnia użytkowa "jest obliczana dla wymiarów budynku w stanie wykończonym na poziomie podłogi nie licząc listew przyściennych, progów itp."
Powierzchnie pomieszczeń zostaną ponownie określone w dokumentacji powykonawczej na podstawie pomiarów geodezyjnych dokonanych zgodnie z obowiązującymi przepisami prawa w związku z tym mogą ulec nieznacznej zmianie w stosunku do podanych w tym materiale.
Wymiary pomieszczeń, lokalizacja podłączeń pod urządzenia sanitarne itp. mogą ulec niewielkim zmianom
Podane wymiary liniowe nie uwzględniają wykończenia tynkiem
Pomiarów pod zakup mebli, urządzeń i wyposażenia należy dokonać z natury, po zakończeniu realizacji.

- ŚCIANA NIEROZBIERALNA
- ŚCIANA DZIAŁOWA ROZBIERALNA
- WYSOKOŚĆ PARAPETU
- WYSOKOŚĆ PROGU