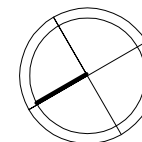


# APARTAMENTOWIEC " VISTULA "

TARNOBRZEG ul. JACHOWICZA



## DW WS-DIC

DW WS-DIC Sp.z o.o. Sp.k.  
ul. DĄBRÓWKI 3A  
39-400 TARNOBRZEG



## MIESZKANIE M37

Numer:  
M37

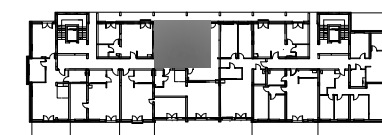
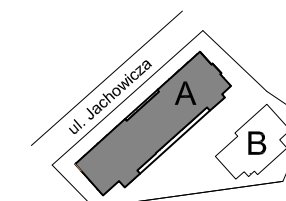
**Powierzchnia:**  
29,83 m<sup>2</sup> (2p)  
28,36 m<sup>2</sup> (antresola)  
**Razem:**  
58,19 m<sup>2</sup>

**Piętro:**  
2 piętro+ antresola

**Liczba pokoi:**  
3.

### MIESZKANIE M37

nr	nazwa pomieszczenia	pow. (m <sup>2</sup> )
1	SALON / KUCHNIA	27,66
2	W.C.	2,17
3	P.POKÓJ	7,35
4	ŁAZIENKA	3,40
5	POKÓJ 1	8,62
6	POKÓJ 2	8,99
<b>POWIERZCHNIA</b>		<b>58,19</b>
7	LOGGIA	8,80
8	BALKON	7,50

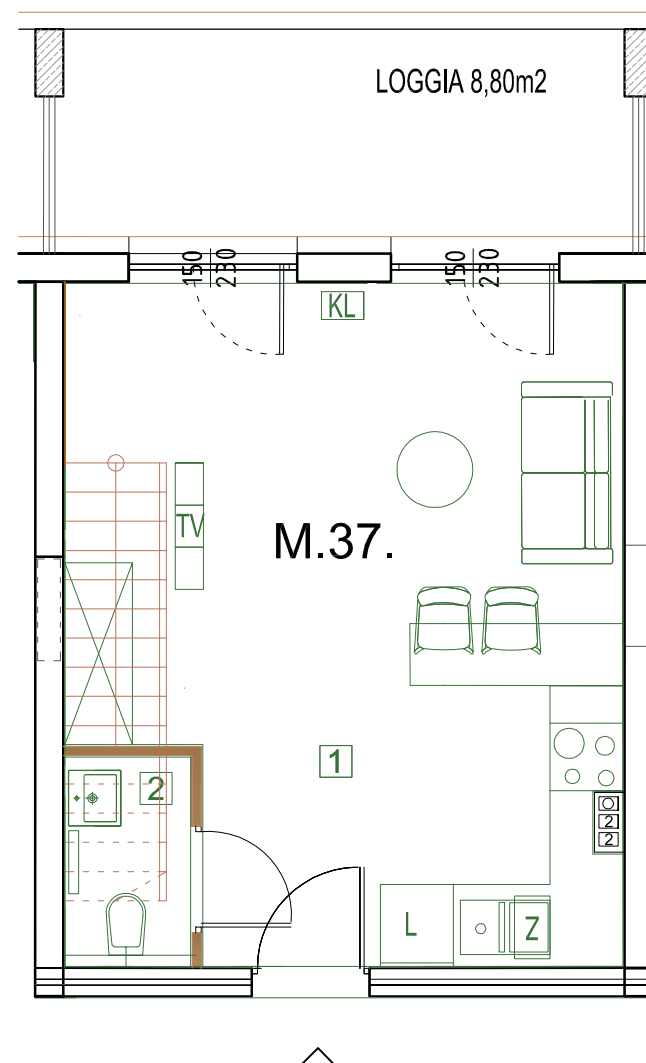
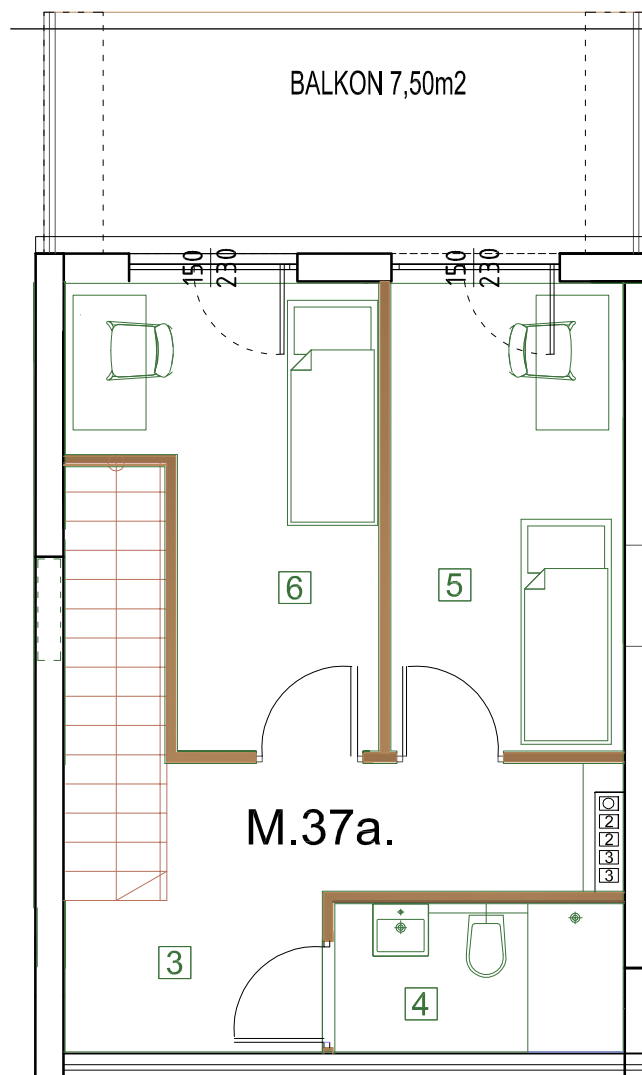


PROJEKTANT:

**P. P. "ARCHBUD"**

MICHAŁ ZIOBRŃ

39-400 TARNOBRZEG UL. TRACZA 12/40  
TEL. 505 455 821 ; michal.ziobron@gmail.com



Przedstawione w tym materiale elementy wyposażenia mają jedynie charakter poglądowy, stanowią propozycję aranżacji i nie są objęte ofertą sprzedaży lokalu, przedstawioną przez DW WS-DIC Sp.z o.o. Sp.k.  
Powierzchnia użytkowa pomieszczeń obliczona jest wg. normy PN-HSO 9836; "pole powierzchni podaje się w m<sup>2</sup> z dokładnością do dwóch miejsc po przecinku" powierzchnia użytkowa "jest obliczana dla wymiarów budynku w stanie wykończonym na poziomie podłogi nie licząc listew przypodłogowych, progów itp."  
Powierzchnie pomieszczeń zostaną ponownie określone w dokumentacji powykonawczej na podstawie pomiarów geodezyjnych dokonanych zgodnie z obowiązującymi przepisami prawa w związku z tym mogą ulec nieznacznej zmianie w stosunku do podanych w tym materiale  
Wymiary pomieszczeń, lokalizacja podłączeń pod urządzenia sanitarne itp. mogą ulec niewielkim zmianom  
Podane wymiary liniowe nie uwzględniają wykończenia tynkiem  
Pomiarów pod zakup mebli, urządzeń i wyposażenia należy dokonać z natury, po zakończeniu realizacji.

- ŚCIANA NIEROZBIERALNA
- ŚCIANA DZIAŁOWA ROZBIERALNA
- WYSOKOŚĆ PARAPETU
- WYSOKOŚĆ PROGU