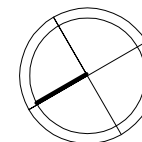


APARTAMENTOWIEC " VISTULA "

TARNOBRZEG ul. JACHOWICZA



DW WS-DIC

DW WS-DIC Sp.z o.o. Sp.k.
ul. DĄBRÓWKI 3A
39-400 TARNOBRZEG



MIESZKANIE M38

Numer:
M38

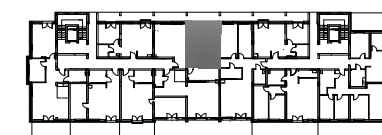
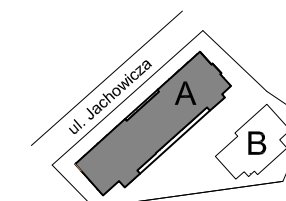
Powierzchnia:
33,53 m² (2p)
28,38 m² (antresola)
Razem:
61,91 m²

Piętro:
2 piętro+ antresola

Liczba pokoi:
3.

MIESZKANIE M38

nr	nazwa pomieszczenia	pow. (m ²)
1	SALON / KUCHNIA	31,47
2	W.C.	2,06
3	P.POKÓJ	5,17
4	ŁAZIENKA	4,15
5	POKÓJ 1	10,22
6	POKÓJ 2	8,84
POWIERZCHNIA		61.91
7	LOGGIA	8,80
8	BALKON	7,50

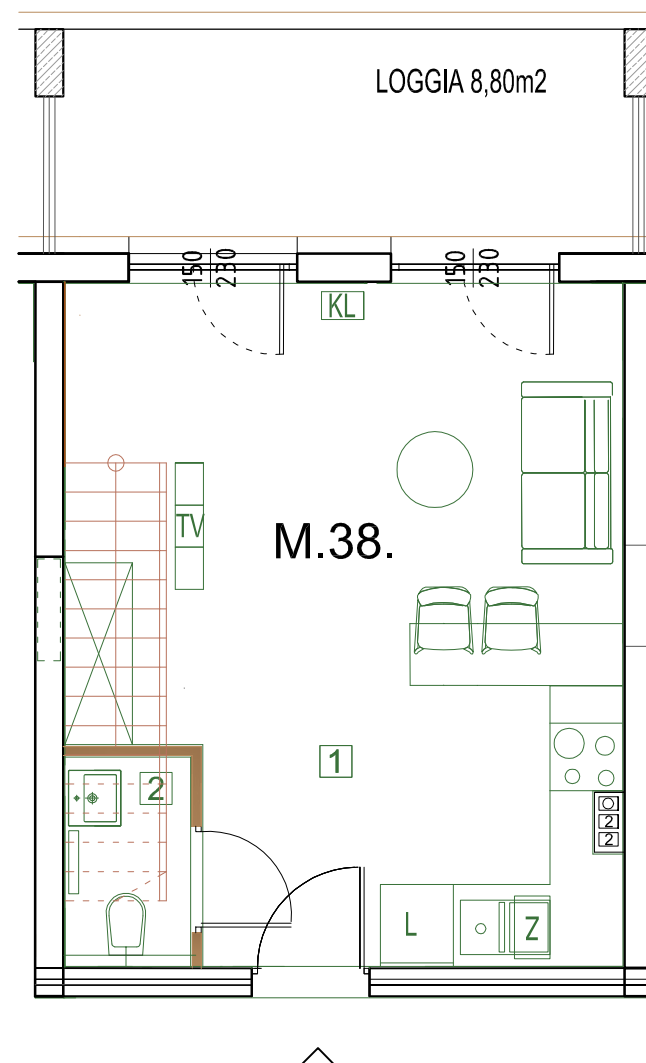
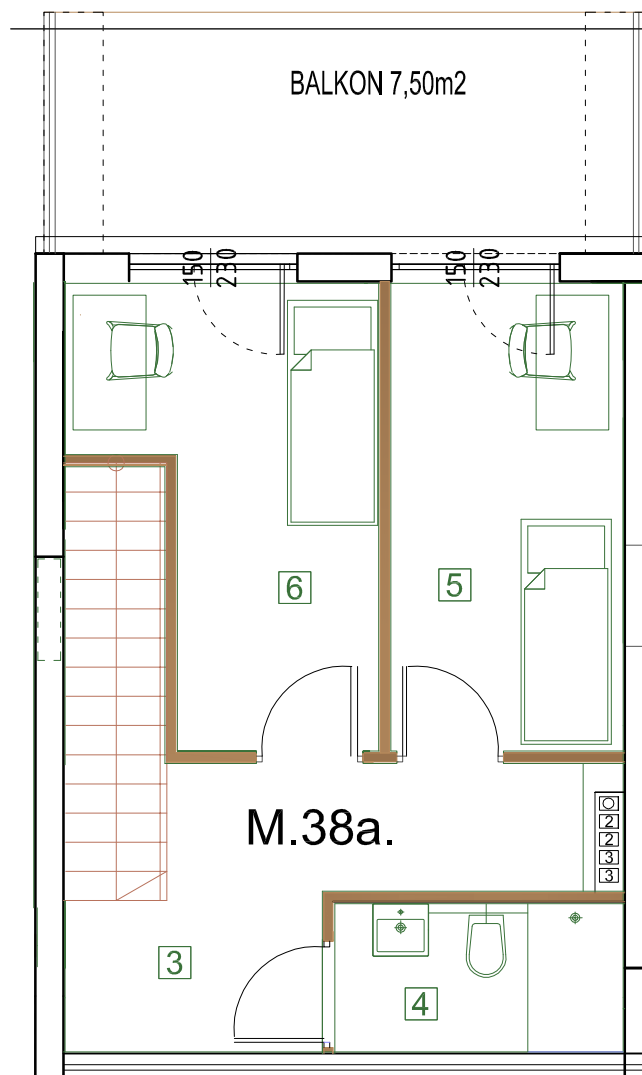


PROJEKTANT:

P. P. "ARCHBUD"

MICHAŁ ZIOBRÓŃ

39-400 TARNOBRZEG UL. TRACZA 12/40
TEL. 505 455 821 ; michal.ziobron@gmail.com



Przedstawione w tym materiale elementy wyposażenia mają jedynie charakter poglądowy, stanowią propozycję aranżacji i nie są objęte ofertą sprzedaży lokalu, przedstawioną przez DW WS-DIC Sp.z o.o. Sp.k.
Powierzchnia użytkowa pomieszczeń obliczona jest wg. normy PN-ISO 9836; "pole powierzchni podaje się w m² z dokładnością do dwóch miejsc po przecinku" powierzchnia użytkowa "jest obliczana dla wymiarów budynku w stanie wykończonym na poziomie podłogi nie licząc listew przypodłogowych, progów itp."
Powierzchnie pomieszczeń zostaną ponownie określone w dokumentacji powykonawczej na podstawie pomiarów geodezyjnych dokonanych zgodnie z obowiązującymi przepisami prawa w związku z tym mogą ulec nieznacznej zmianie w stosunku do podanych w tym materiale
Wymiary pomieszczeń, lokalizacja podłączeń pod urządzenia sanitarne itp. mogą ulec niewielkim zmianom
Podane wymiary liniowe nie uwzględniają wykończenia tynkiem
Pomiarów pod zakup mebli, urządzeń i wyposażenia należy dokonać z natury, po zakończeniu realizacji.

- ŚCIANA NIEROZBIERALNA
- ŚCIANA DZIAŁOWA ROZBIERALNA
- WYSOKOŚĆ PARAPETU
- WYSOKOŚĆ PROGU