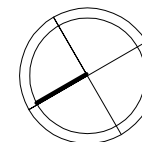
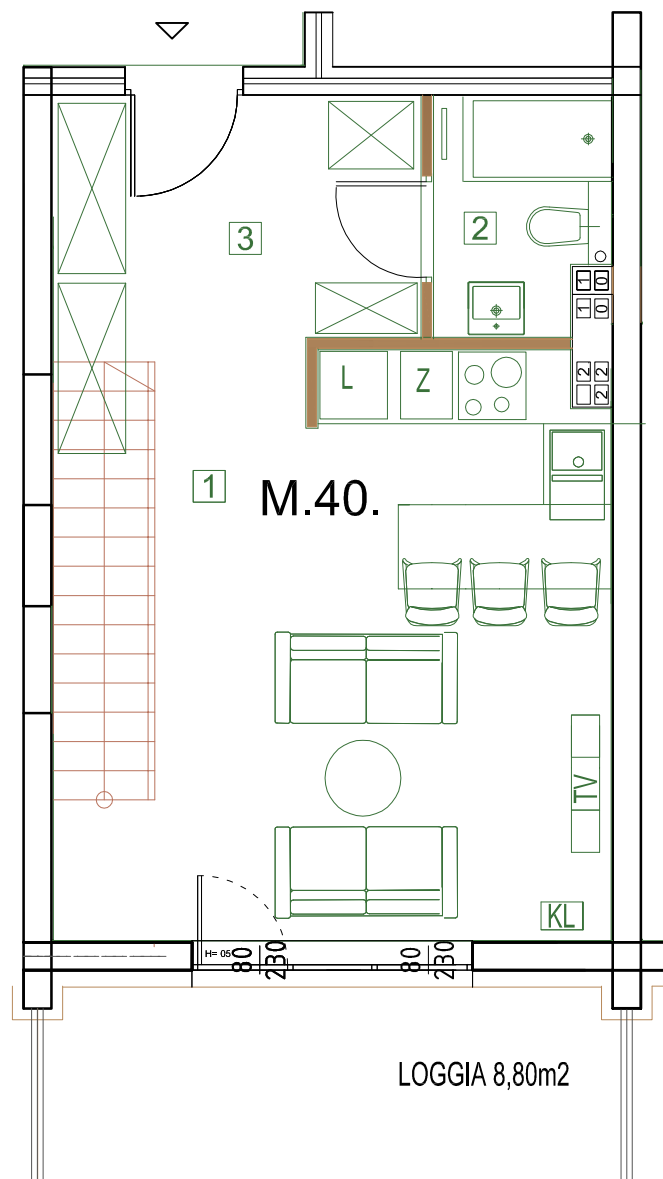
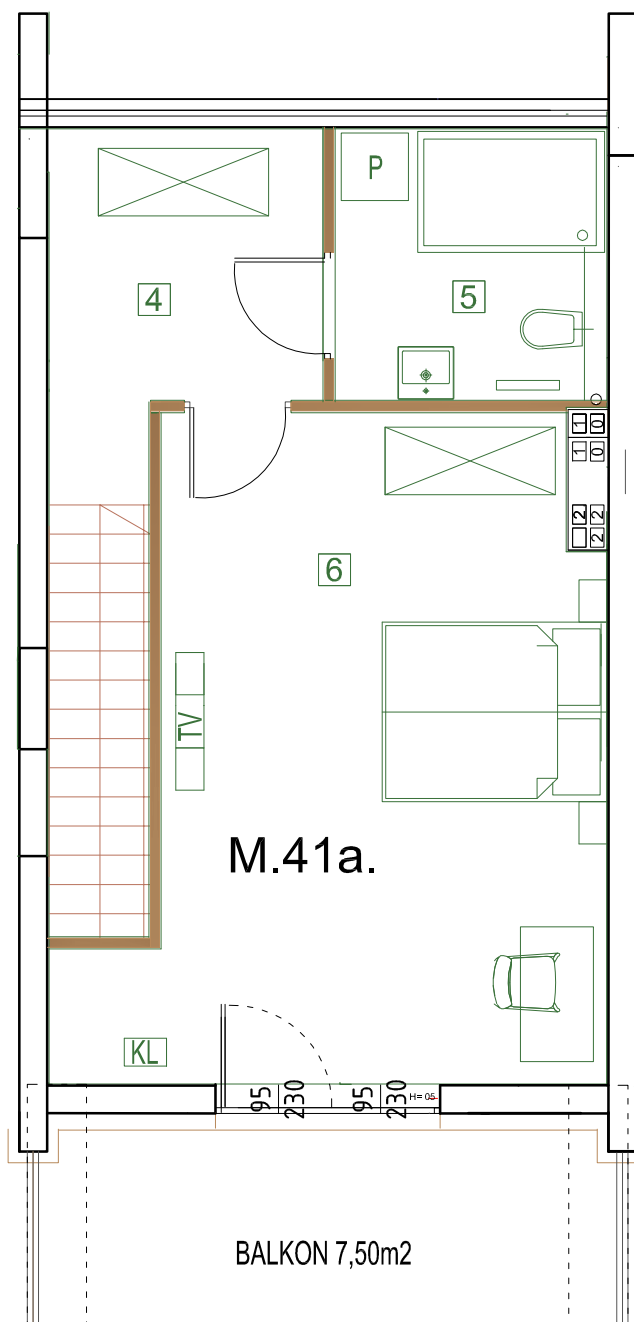


APARTAMENTOWIEC " VISTULA "

TARNOBRZEG ul. JACHOWICZA



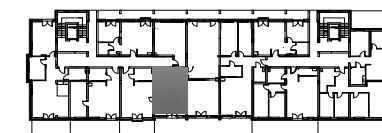
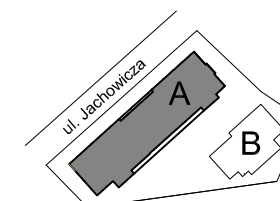
DW WS-DIC

DW WS-DIC Sp.z o.o. Sp.k.
ul. DĄBRÓWKI 3A
39-400 TARNOBRZEG



MIESZKANIE M40

nr	nazwa pomieszczenia	pow. (m ²)
□	SALON / KUCHNIA	26,10
2	W.C.	3,14
3	P.POKÓJ	6,50
4	P.POKÓJ	6,72
5	ŁAZIENKA	5,85
6	POKÓJ 1	24,47
POWIERZCHNIA		72,78
7	LOGGIA	8,80
8	BALKON	7,50



PROJEKTANT:

P. P. "ARCHBUD"

MICHAŁ ZIOBRÓŃ

39-400 TARNOBRZEG UL. TRACZA 12/40
TEL. 505 455 821 ; michal.ziobron@gmail.com

MIESZKANIE M40

Numer:
M40

Powierzchnia:
35,74 m² (2p)
37,04 m² (antresola)
Razem:
72,78 m²

Piętro:
2 piętro+ antresola

Liczba pokoi:
2.

Przedstawione w tym materiale elementy wyposażenia mają jedynie charakter poglądowy, stanowią propozycję aranżacji i nie są objęte ofertą sprzedaży lokalu, przedstawioną przez DW WS-DIC Sp.z o.o. Sp.k.
Powierzchnia użytkowa pomieszczeń obliczona jest wg. normy PN-ISO 9836; "pole powierzchni podaje się w m² z dokładnością do dwóch miejsc po przecinku" powierzchnia użytkowa "jest obliczana dla wymiarów budynku w stanie wykończonym na poziomie podłogi nie licząc listew przypodłogowych , progów itp."
Powierzchnie pomieszczeń zostaną ponownie określone w dokumentacji powykonawczej na podstawie pomiarów geodezyjnych dokonanych zgodnie z obowiązującymi przepisami prawa w związku z tym mogą ulec nieznacznej zmianie w stosunku do podanych w tym materiale
Wymiary pomieszczeń, lokalizacja podłączeń pod urządzenia sanitarne itp. mogą ulec niewielkim zmianom
Podane wymiary liniowe nie uwzględniają wykończenia tynkiem
Pomiarów pod zakup mebli, urządzeń i wyposażenia należy dokonać z natury, po zakończeniu realizacji.

- ŚCIANA NIEROZBIERALNA
- ŚCIANA DZIAŁOWA ROZBIERALNA
- WYSOKOŚĆ PARAPETU
- WYSOKOŚĆ PROGU