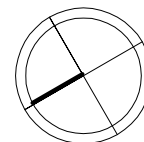
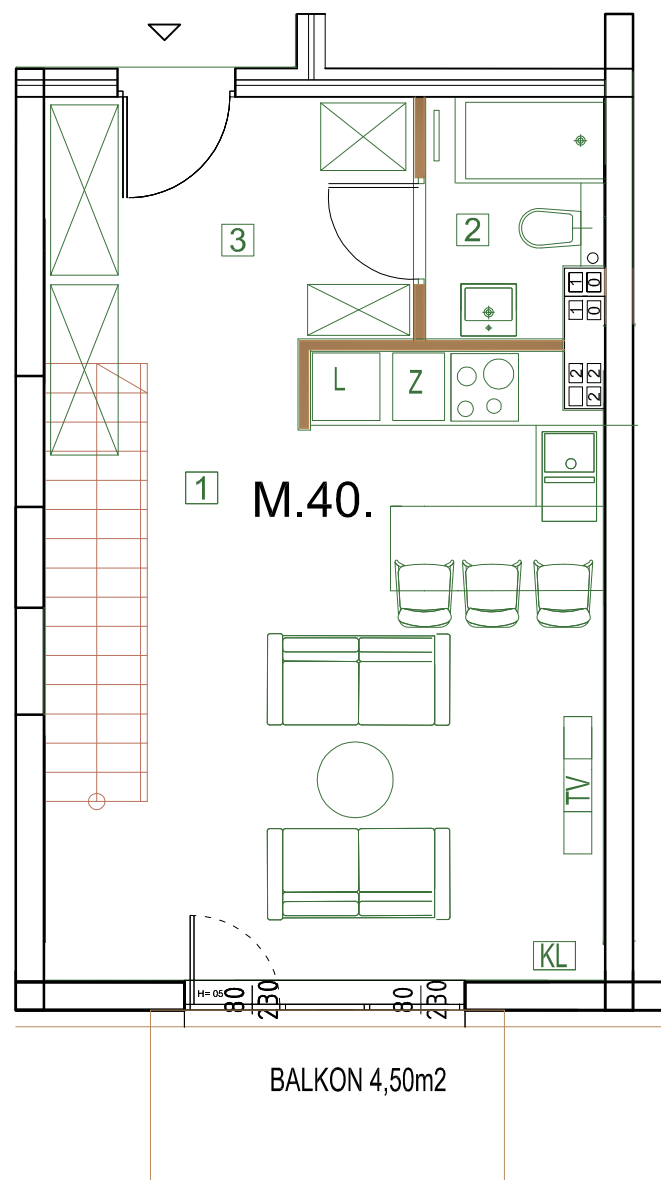
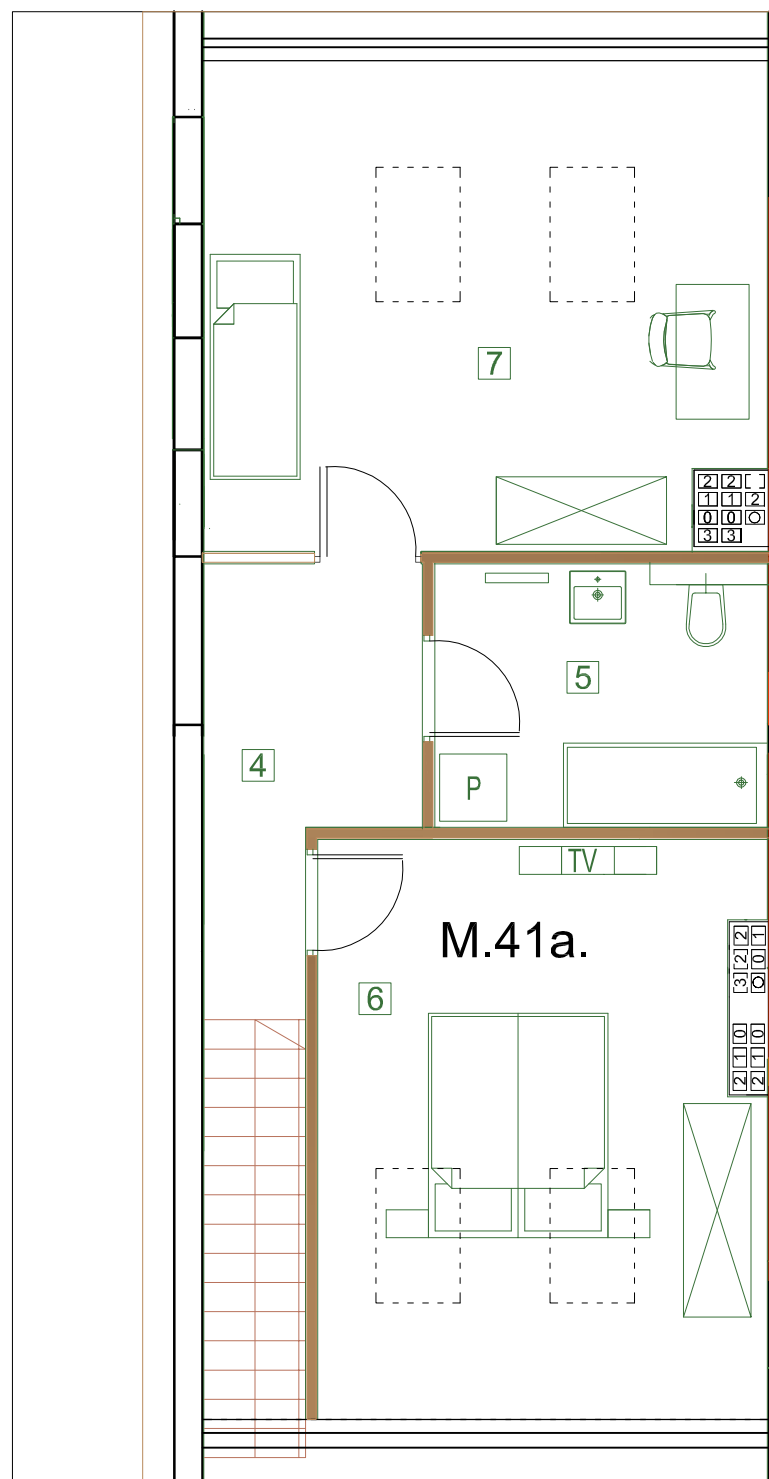


# APARTAMENTOWIEC " VISTULA "

TARNOBRZEG ul. JACHOWICZA



## DW WS-DIC

DW WS-DIC Sp.z o.o. Sp.k.  
ul. DĄBRÓWKI 3A  
39-400 TARNOBRZEG



### MIESZKANIE M41

nr	nazwa pomieszczenia	pow. (m <sup>2</sup> )
1	SALON / KUCHNIA	28,62
2	W.C.	3,14
3	P.POKÓJ	6,50
4	P.POKÓJ	6,02
5	ŁAZIENKA	6,95
6	POKÓJ 1	14,42
7	POKÓJ 2	14,20
<b>POWIERZCHNIA</b>		<b>79,85</b>
8	BALKON	7,50

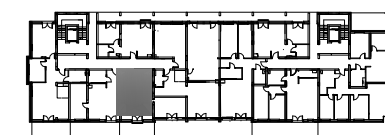
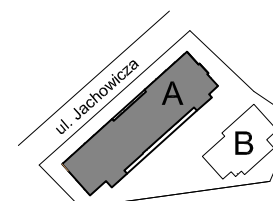
## MIESZKANIE M41

Numer:  
*M41*

**Powierzchnia:**  
38,26 m<sup>2</sup> (2p)  
41,59 m<sup>2</sup> (antresola)  
**Razem:**  
**79,85 m<sup>2</sup>**

**Piętro:**  
2 piętro+ antresola

**Liczba pokoi:**  
3.



PROJEKTANT:

**P. P. "ARCHBUD"**  
MICHAŁ ZIOBRŃ

39-400 TARNOBRZEG UL. TRACZA 12/40  
TEL. 505 455 821 ; michal.ziobron@gmail.com

Przedstawione w tym materiale elementy wyposażenia mają jedynie charakter poglądowy, stanowią propozycję aranżacji i nie są objęte ofertą sprzedaży lokalu, przedstawioną przez DW WS-DIC Sp.z o.o. Sp.k.  
Powierzchnia użytkowa pomieszczeń obliczona jest wg. normy PN-ISO 9836; "pole powierzchni podaje się w m<sup>2</sup> z dokładnością do dwóch miejsc po przecinku" powierzchnia użytkowa "jest obliczana dla wymiarów budynku w stanie wykończonym na poziomie podłogi nie licząc listew przypodłogowych , progów itp."  
Powierzchnie pomieszczeń zostaną ponownie określone w dokumentacji powykonawczej na podstawie pomiarów geodezyjnych dokonanych zgodnie z obowiązującymi przepisami prawa w związku z tym mogą ulec nieznacznej zmianie w stosunku do podanych w tym materiale  
Wymiary pomieszczeń, lokalizacja podłączeń pod urządzenia sanitarne itp. mogą ulec niewielkim zmianom  
Podane wymiary liniowe nie uwzględniają wykończenia tynkiem  
Pomiarów pod zakup mebli, urządzeń i wyposażenia należy dokonać z natury, po zakończeniu realizacji.

- ŚCIANA NIEROZBIERALNA
- ŚCIANA DZIAŁOWA ROZBIERALNA
- WYSOKOŚĆ PARAPETU
- WYSOKOŚĆ PROGU