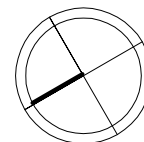
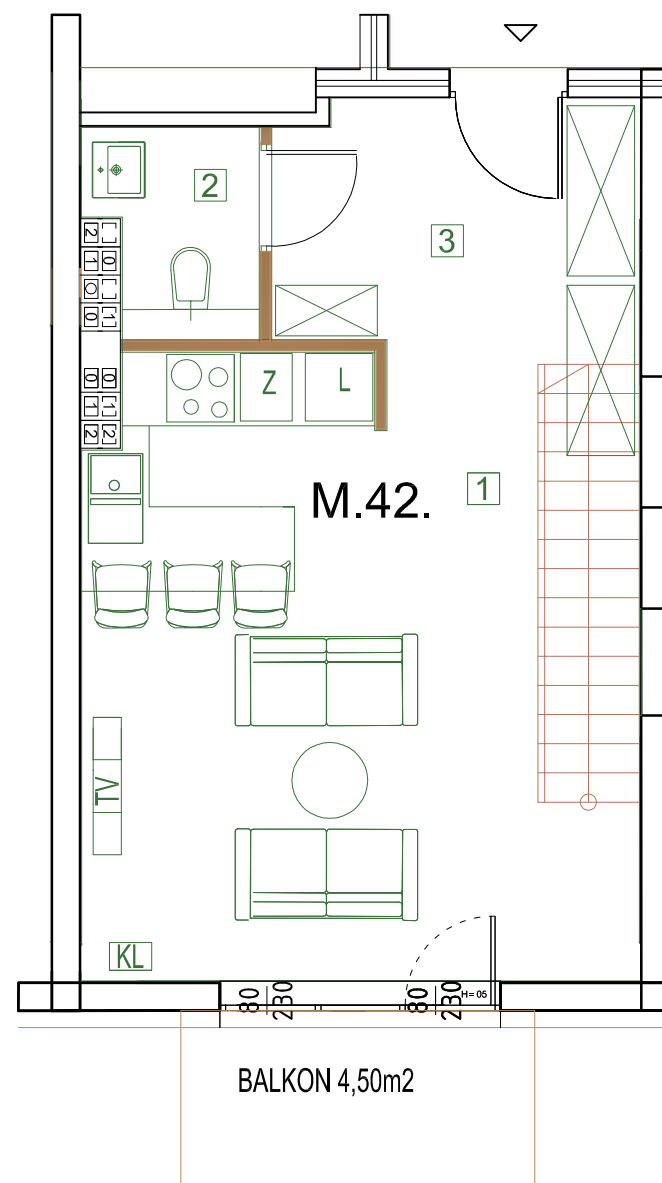
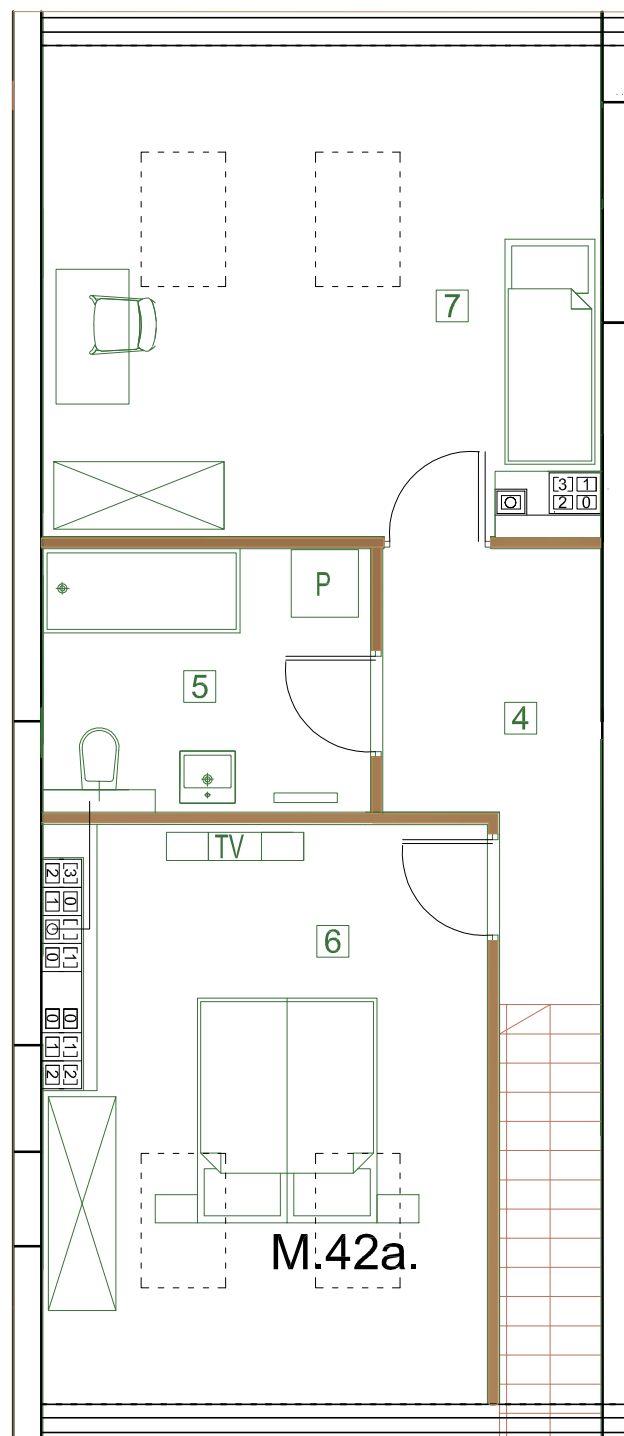


# APARTAMENTOWIEC " VISTULA "

TARNOBRZEG ul. JACHOWICZA



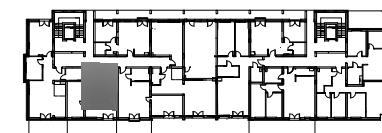
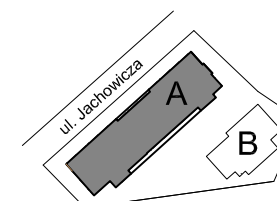
## DW WS-DIC

DW WS-DIC Sp.z o.o. Sp.k.  
ul. DĄBRÓWKI 3A  
39-400 TARNOBRZEG



### MIESZKANIE M42

nr	nazwa pomieszczenia	pow. (m/2)
1	SALON / KUCHNIA	28,46
2	W.C.	2,67
3	P.POKÓJ	6,50
4	P.POKÓJ	6,09
5	ŁAZIENKA	6,84
6	POKÓJ 1	13,59
7	POKÓJ 2	13,81
<b>POWIERZCHNIA</b>		<b>77,96</b>
8	BALKON	4,50



PROJEKTANT:

**P. P. "ARCHBUD"**

MICHAŁ ZIOBRŃ

39-400 TARNOBRZEG UL. TRACZA 12/40  
TEL. 505 455 821 ; michal.ziobron@gmail.com

Przedstawione w tym materiale elementy wyposażenia mają jedynie charakter poglądowy, stanowią propozycję aranżacji i nie są objęte ofertą sprzedaży lokalu, przedstawioną przez DW WS-DIC Sp.z o.o. Sp.k.  
Powierzchnia użytkowa pomieszczeń obliczona jest wg. normy PN-HSO 9836; "pole powierzchni podaje się w m/2 z dokładnością do dwóch miejsc po przecinku" powierzchnia użytkowa "jest obliczana dla wymiarów budynku w stanie wykończonym na poziomie podłogi nie licząc listew przypodłogowych , progów itp."  
Powierzchnie pomieszczeń zostaną ponownie określone w dokumentacji powykonawczej na podstawie pomiarów geodezyjnych dokonanych zgodnie z obowiązującymi przepisami prawa w związku z tym mogą ulec nieznacznej zmianie w stosunku do podanych w tym materiale  
Wymiary pomieszczeń, lokalizacja podłączeń pod urządzenia sanitarne itp. mogą ulec niewielkim zmianom  
Podane wymiary liniowe nie uwzględniają wykończenia tynkiem  
Pomiarów pod zakup mebli, urządzeń i wyposażenia należy dokonać z natury, po zakończeniu realizacji.

- ŚCIANA NIEROZBIERALNA
- ŚCIANA DZIAŁOWA ROZBIERALNA
- WYSOKOŚĆ PARAPETU
- WYSOKOŚĆ PROGU

## MIESZKANIE M42

Numer:  
*M42*

**Powierzchnia:**  
37,63 m<sup>2</sup> (2p)  
40,33 m<sup>2</sup> (antresola)  
**Razem:**  
**77,96 m<sup>2</sup>**

**Piętro:**  
2 piętro+ antresola

**Liczba pokoi:**  
3.