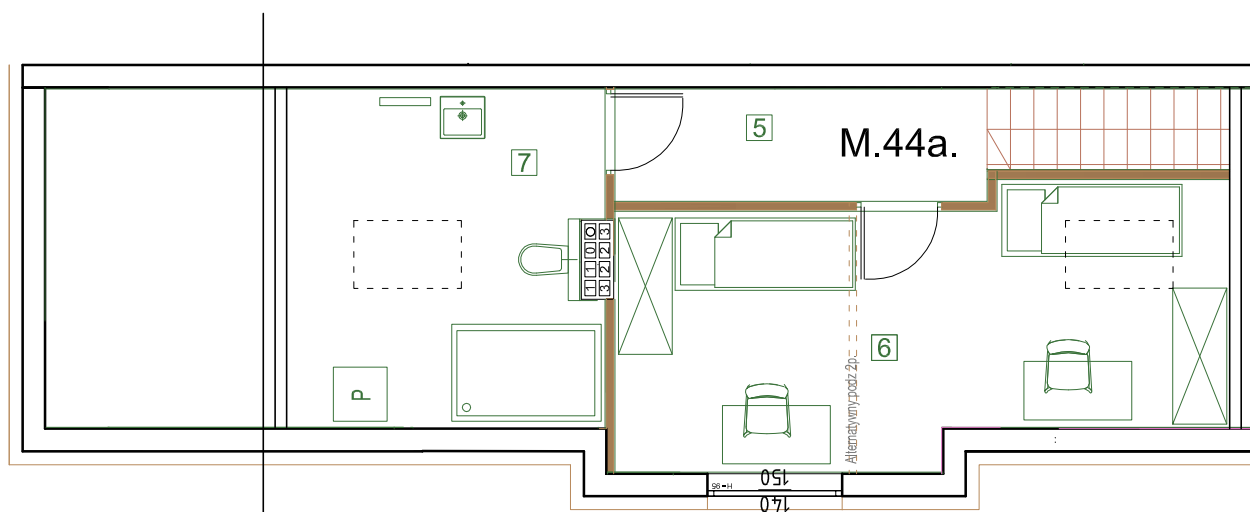
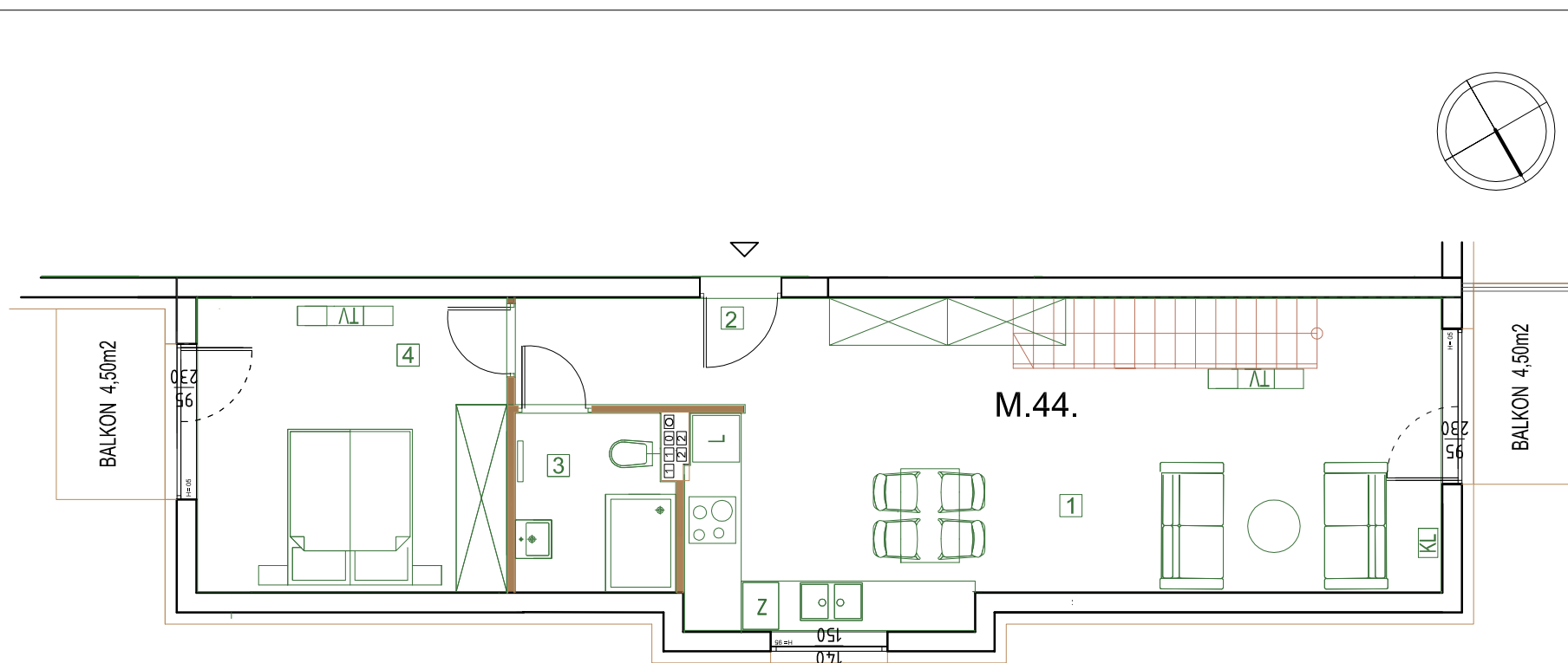


# APARTAMENTOWIEC " VISTULA "

TARNOBRZEG ul. JACHOWICZA



## DW WS-DIC

DW WS-DIC Sp.z o.o. Sp.k.  
ul. DĄBRÓWKI 3A  
39-400 TARNOBRZEG



### MIESZKANIE M44

nr	nazwa pomieszczenia	pow. (m/2)
1	SALON / KUCHNIA	35,80
2	P.POKÓJ	5,51
3	ŁAZIENKA	4,54
4	SYPIALNIA 1	14,97
5	P.POKÓJ	5,19
6	SYPIALNIA 2	15,20
4	ŁAZIENKA	7,39
<b>POWIERZCHNIA</b>		<b>88,60</b>
8	BALKON	4,50
9	BALKON	4,50

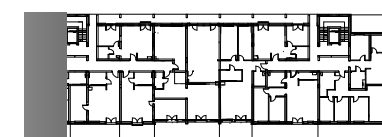
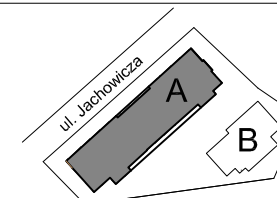
## MIESZKANIE M44

Numer:  
*M44*

**Powierzchnia:**  
60,82 m<sup>2</sup> (2p)  
27,78 m<sup>2</sup> (antresola)  
**Razem:**  
**88,60 m<sup>2</sup>**

**Piętro:**  
2.- piętro+ antresola

**Liczba pokoi:**  
3.



Przedstawione w tym materiale elementy wyposażenia mają jedynie charakter poglądowy, stanowią propozycję aranżacji i nie są objęte ofertą sprzedaży lokalu, przedstawioną przez DW WS-DIC Sp.z o.o. Sp.k.  
Powierzchnia użytkowa pomieszczeń obliczona jest wg. normy PN-HSO 9836; "pole powierzchni podaje się w m/2 z dokładnością do dwóch miejsc po przecinku" powierzchnia użytkowa "jest obliczana dla wymiarów budynku w stanie wykończonym na poziomie podłogi nie licząc listew przypodłogowych , progów itp."  
Powierzchnie pomieszczeń zostaną ponownie określone w dokumentacji powykonawczej na podstawie pomiarów geodezyjnych dokonanych zgodnie z obowiązującymi przepisami prawa w związku z tym mogą ulec nieznacznej zmianie w stosunku do podanych w tym materiale  
Wymiary pomieszczeń, lokalizacja podłączeń pod urządzenia sanitarne itp. mogą ulec niewielkim zmianom  
Podane wymiary liniowe nie uwzględniają wykończenia tynkiem  
Pomiarów pod zakup mebli, urządzeń i wyposażenia należy dokonać z natury, po zakończeniu realizacji.

- ŚCIANA NIEROZBIERALNA
- ŚCIANA DZIAŁOWA ROZBIERALNA
- WYSOKOŚĆ PARAPETU
- WYSOKOŚĆ PROGU

PROJEKTANT:

**P. P. "ARCHBUD"**

MICHAŁ ZIOBRŃ

39-400 TARNOBRZEG UL. TRACZA 12/40  
TEL. 505 455 821 ; michal.ziobron@gmail.com