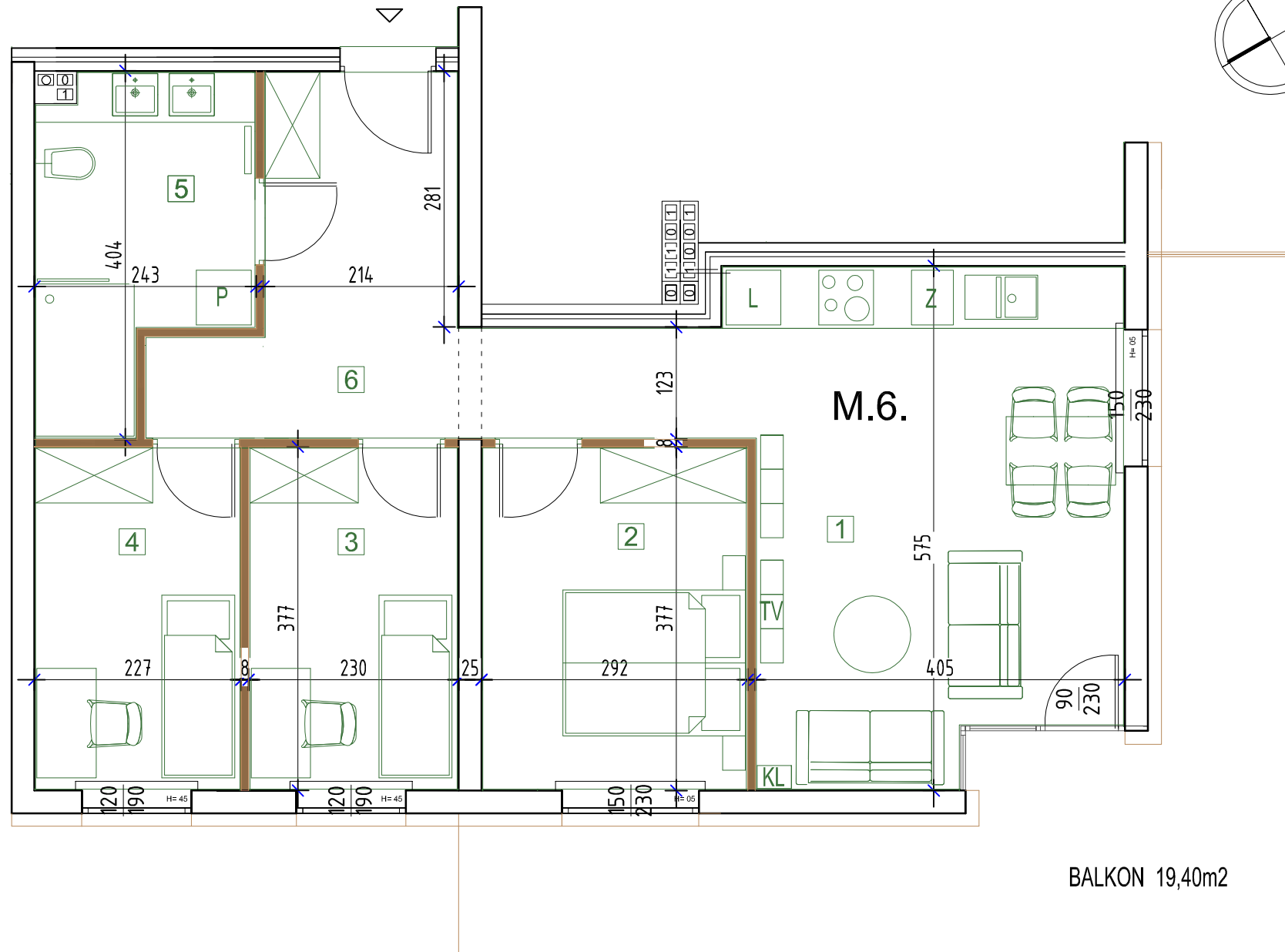


APARTAMENTOWIEC " VISTULA "

TARNOBRZEG UL. JACHOWICZA



BALKON 19,40m²

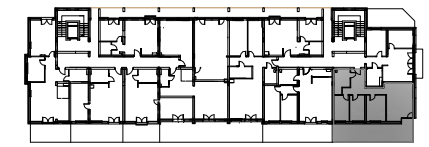
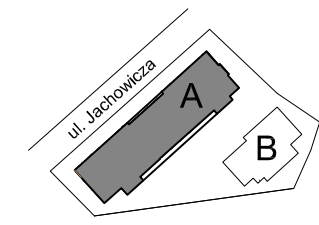
DW WS-DIC

DW WS-DIC Sp.z o.o. Sp.k.
ul. DĄBRÓWKI 3A
39-400 TARNOBRZEG



MIESZKANIE M6

nr	nazwa pomieszczenia	pow. (m ²)
1	SALON / KUCHNIA	22,43
2	SYPIALNIA 1	10,79
3	SYPIALNIA 2	8,48
4	SYPIALNIA 3	8,36
5	ŁAZIENKA	7,88
6	KOMUNIK.	13,37
POWIERZCHNIA		71,31
7	BALKON	19,40



PROJEKTANT:

P. P. "ARCHBUD"
MICHAŁ ZIOBRŃ
39-400 TARNOBRZEG UL. TRACZA 12/40
TEL. 505 455 821 ; michal.ziobron@gmail.com

MIESZKANIE M6

Numer:
M6

Powierzchnia:
71,31 m²

Piętro:
1 piętro

Liczba pokoi:
4.

Przedstawione w tym materiale elementy wyposażenia mają jedynie charakter poglądowy, stanowią propozycję aranżacji i nie są objęte ofertą sprzedaży lokalu, przedstawioną przez DW WS-DIC Sp.z o.o. Sp.k.
Powierzchnia użytkowa pomieszczeń obliczona jest wg. normy PN-ISO 9836; "pole powierzchni podaje się w m² z dokładnością do dwóch miejsc po przecinku" powierzchnia użytkowa "jest obliczana dla wymiarów budynku w stanie wykończonym na poziomie podłogi nie licząc listew przypodłogowych, progów itp."
Powierzchnie pomieszczeń zostaną ponownie określone w dokumentacji powykonawczej na podstawie pomiarów geodezyjnych dokonanych zgodnie z obowiązującymi przepisami prawa w związku z tym mogą ulec nieznacznej zmianie w stosunku do podanych w tym materiale
Wymiary pomieszczeń, lokalizacja podłączeń pod urządzenia sanitarne itp. mogą ulec niewielkim zmianom
Podane wymiary liniowe nie uwzględniają wykończenia tynkiem
Pomiarów pod zakup mebli, urządzeń i wyposażenia należy dokonać z natury, po zakończeniu realizacji.

- ŚCIANA NIEROZBIERALNA
- ŚCIANA DZIAŁOWA ROZBIERALNA
- WYSOKOŚĆ PARAPETU
- WYSOKOŚĆ PROGU