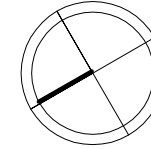


# APARTAMENTOWIEC " VISTULA "

TARNOBRZEG UL. JACHOWICZA



## DW WS-DIC

DW WS-DIC Sp.z o.o. Sp.k.  
ul. DĄBRÓWKI 3A  
39-400 TARNOBRZEG



## MIESZKANIE M9

Numer:  
M9

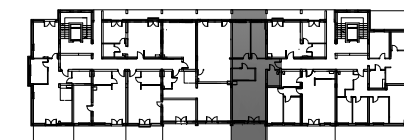
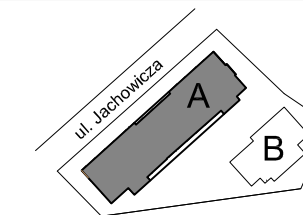
Powierzchnia:  
81,40m<sup>2</sup>

Piętro:  
1 piętro

Liczba pokoi:  
3.

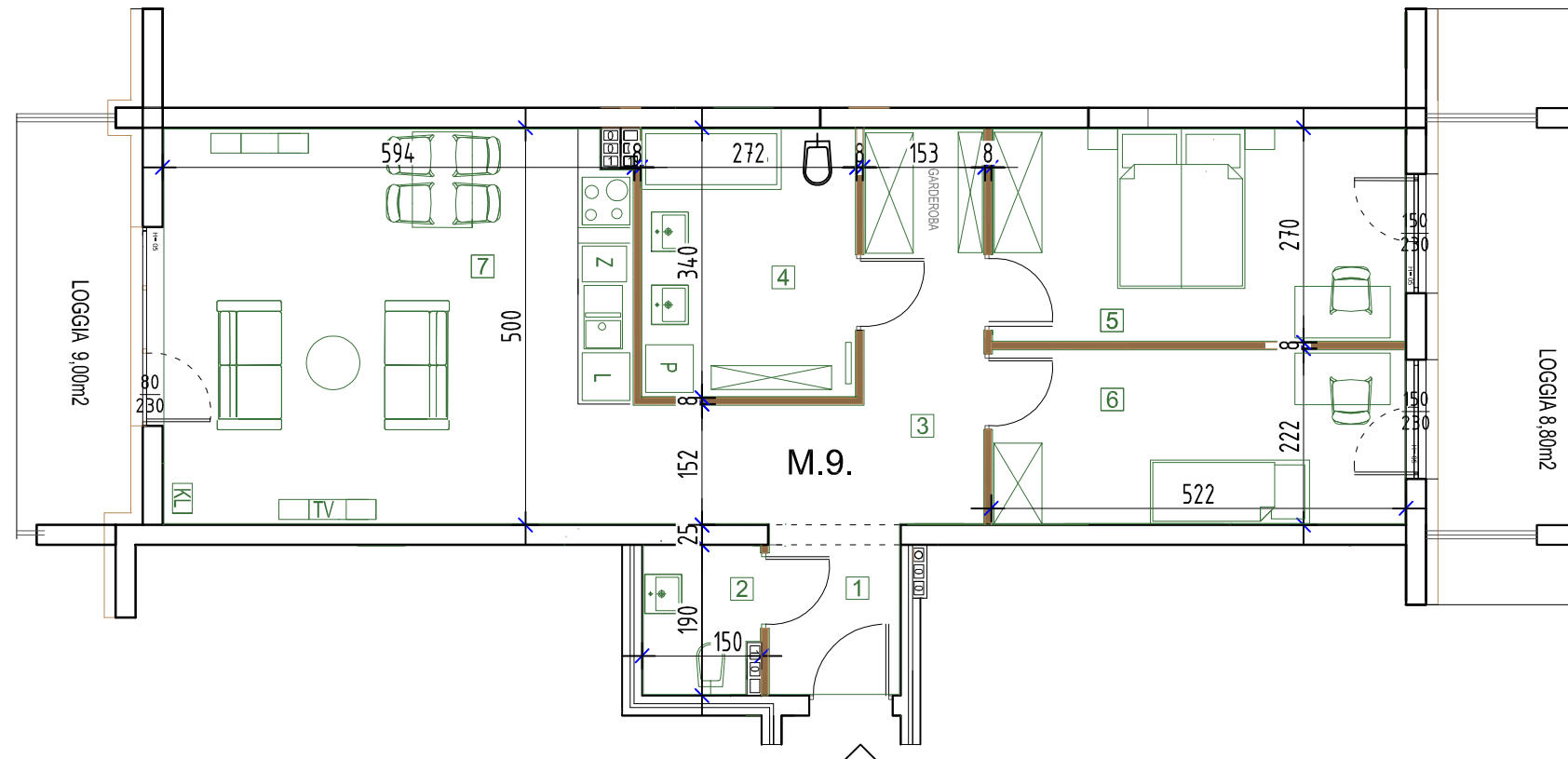
### MIESZKANIE M9

nr	nazwa pomieszczenia	pow. (m <sup>2</sup> )
1	P.POKÓJ	3,52
2	W.C.	2,63
3	P.POKÓJ/GARD.	11,82
4	ŁAZIENKA	9,06
5	SYPIALNIA 1	13,87
6	SYPIALNIA 2	11,36
7	SALON / KUCHNIA	29,14
<b>POWIERZCHNIA</b>		<b>81,40</b>
8	LOGGIA	8,80
9	LOGGIA	9,00



PROJEKTANT:

**P. P. "ARCHBUD"**  
MICHAŁ ZIOBRŃ  
39-400 TARNOBRZEG UL. TRACZA 12/40  
TEL. 505 455 821 ; michal.ziobron@gmail.com



Przedstawione w tym materiale elementy wyposażenia mają jedynie charakter poglądowy, stanowią propozycję aranżacji i nie są objęte ofertą sprzedaży lokalu, przedstawioną przez DW WS-DIC Sp.z o.o. Sp.k.  
Powierzchnia użytkowa pomieszczeń obliczona jest wg. normy PN-ISO 9836; "pole powierzchni podaje się w m<sup>2</sup> z dokładnością do dwóch miejsc po przecinku" powierzchnia użytkowa "jest obliczana dla wymiarów budynku w stanie wykończonym na poziomie podłogi nie licząc listew przypodłogowych, progów itp."  
Powierzchnie pomieszczeń zostaną ponownie określone w dokumentacji powykonawczej na podstawie pomiarów geodezyjnych dokonanych zgodnie z obowiązującymi przepisami prawa w związku z tym mogą ulec nieznacznej zmianie w stosunku do podanych w tym materiale  
Wymiary pomieszczeń, lokalizacja podłączeń pod urządzenia sanitarne itp. mogą ulec niewielkim zmianom  
Podane wymiary liniowe nie uwzględniają wykończenia tynkiem  
Pomiarów pod zakup mebli, urządzeń i wyposażenia należy dokonać z natury, po zakończeniu realizacji.

- ŚCIANA NIEROZBIERALNA
- ŚCIANA DZIAŁOWA ROZBIERALNA
- WYSOKOŚĆ PARAPETU
- WYSOKOŚĆ PROGU