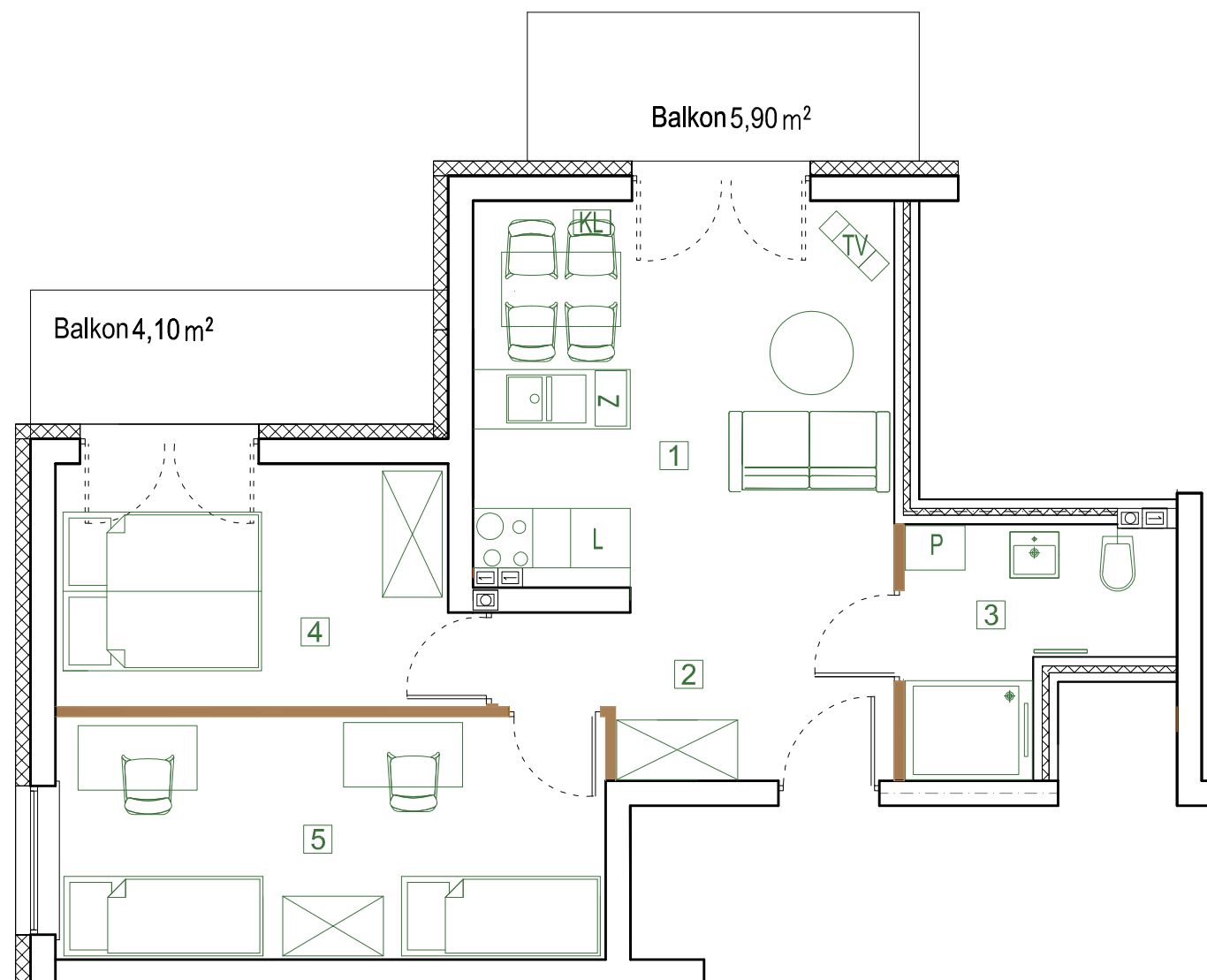
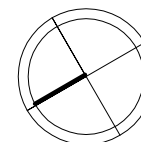


APARTAMENTOWIEC " VISTULA "

TARNOBRZEG ul. JACHOWICZA



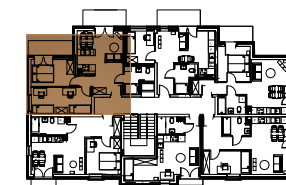
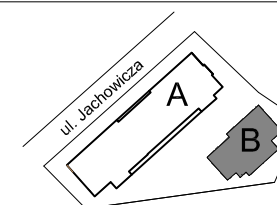
DW WS-DIC

DW WS-DIC Sp.z o.o. Sp.k.
ul. DĄBRÓWKI 3A
39-400 TARNOBRZEG



MIESZKANIE M7

nr	nazwa pomieszczenia	pow. (m/2)
1	SALON / KUCHNIA	17,96
2	P.POKÓJ	5,06
3	ŁAZIENKA	5,30
4	SYPIALNIA 1	10,07
5	SYPIALNIA 2	13,58
POWIERZCHNIA		51,97
6	BALKON	5,90
7	BALKON	4,10



PROJEKTANT:

P. P. "ARCHBUD"

MICHAŁ ZIOBRŃ

39-400 TARNOBRZEG UL. TRACZA 12/40
TEL. 505 455 821 ; michal.ziobron@gmail.com

Przedstawione w tym materiale elementy wyposażenia mają jedynie charakter poglądowy, stanowią propozycję aranżacji i nie są objęte ofertą sprzedaży lokalu, przedstawioną przez DW WS-DIC Sp.z o.o. Sp.k.
Powierzchnia użytkowa pomieszczeń obliczona jest wg. normy PN-ISO 9836; "pole powierzchni podaje się w m/2 z dokładnością do dwóch miejsc po przecinku" powierzchnia użytkowa "jest obliczana dla wymiarów budynku w stanie wykończonym na poziomie podłogi nie licząc listew przypodłogowych , progów itp."
Powierzchnie pomieszczeń zostaną ponownie określone w dokumentacji powykonawczej na podstawie pomiarów geodezyjnych dokonanych zgodnie z obowiązującymi przepisami prawa w związku z tym mogą ulec nieznacznej zmianie w stosunku do podanych w tym materiale
Wymiary pomieszczeń, lokalizacja podłączeń pod urządzenia sanitarne itp. mogą ulec niewielkim zmianom
Podane wymiary liniowe nie uwzględniają wykończenia tynkiem
Pomiarów pod zakup mebli, urządzeń i wyposażenia należy dokonać z natury, po zakończeniu realizacji.

- ŚCIANA NIEROZBIERALNA
- ŚCIANA DZIAŁOWA ROZBIERALNA
- WYSOKOŚĆ PARAPETU
- WYSOKOŚĆ PROGU

MIESZKANIE M7

Numer:
M7

Powierzchnia:
51,97 m/2

Piętro:
1.- piętro

Liczba pokoi:
3.