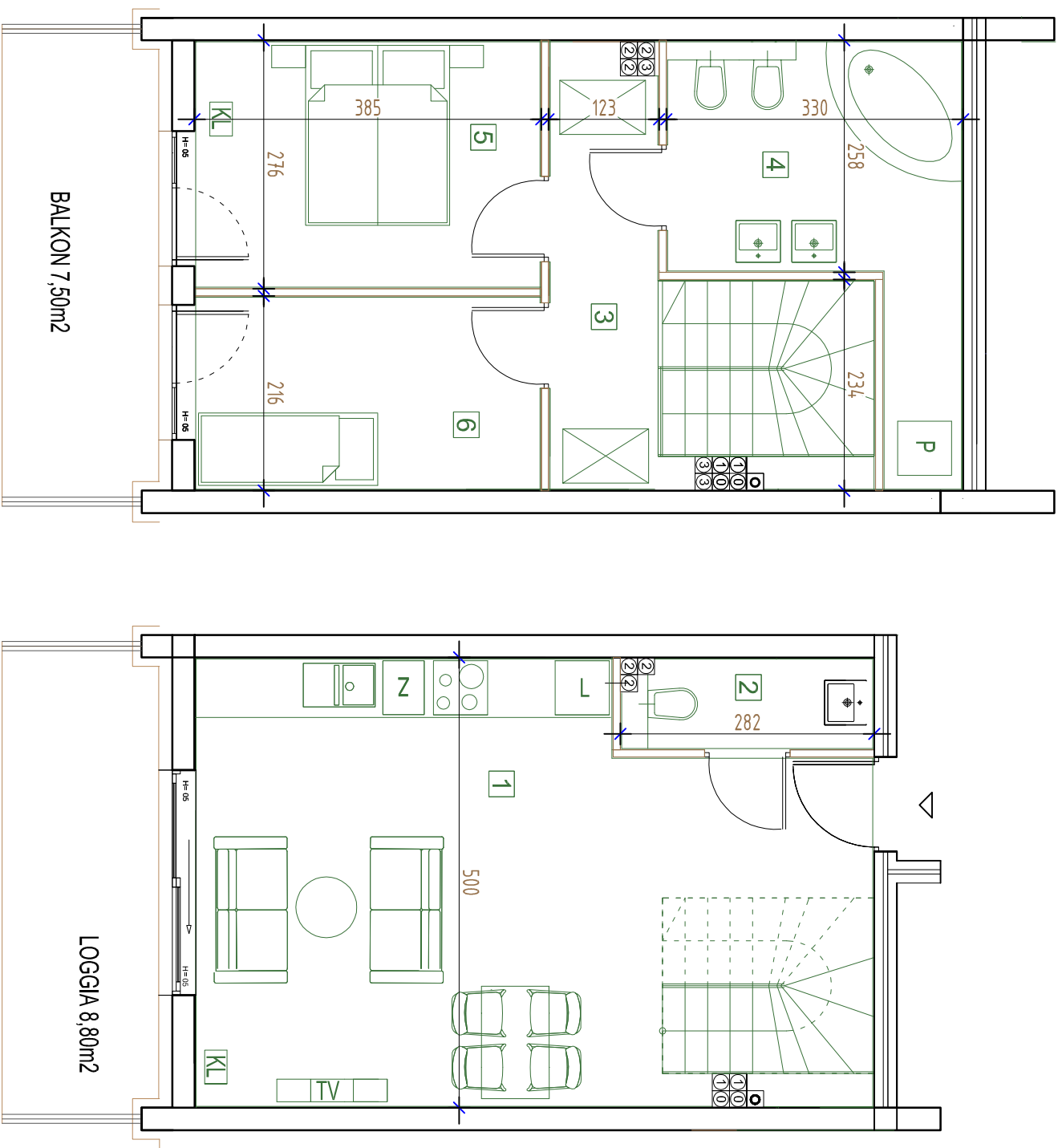


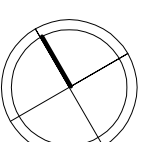
# APARTAMENTOWIEC " VISTULA "

TARNOBRZEG ul. JACHOWICZA



BALKON 7,50m<sup>2</sup>

LOGGIA 8,80m<sup>2</sup>



**DW WS-DIC**

DW WS-DIC Sp.z o.o. Sp.k.  
ul. DĄBRÓWKI 3A  
39-400 TARNOBRZEG



## MIESZKANIE M39

nr	nazwa pomieszczenia	pow. (m <sup>2</sup> )
1	SALON / KUCHNIA	33,95
2	W.C.	2,67
3	P.POKÓJ	5,80
4	ŁAZIENKA	10,40
5	POKÓJ 1	10,41
6	POKÓJ 2	8,14
<b>POWIERZCHNIA</b>		<b>71,37</b>
7	LOGGIA	8,80
8	BALKON	7,50

**MIESZKANIE M39**

**Numer:**  
M39

**Powierzchnia:**  
36,62 m<sup>2</sup> (2p)  
34,75 m<sup>2</sup> (antresola)  
**Razem:**  
**71,37 m<sup>2</sup>**

**Piętro:**  
2 piętro+ antresola

**Liczba pokoi:**  
3.

Przedstawione w tym materiale elementy wyposażenia mają jedynie charakter poglądowy, stanowią propozycję aranżacji i nie są objęte ofertą sprzedaży/lokalu, przedstawioną przez DW WS-DIC Sp.z o.o. Sp.k.  
Powierzchnia użytkowa pomieszczeń obliczona jest wg. normy PN-ISO 9836: "pole powierzchni podaje się w m<sup>2</sup> z dokładnością do dwóch miejsc po przecinku" powierzchnia użytkowa "jest obliczana dla wyznaczonego budynku w stanie wykończonym na poziomie podłogi nie licząc ścian przegrodowych, progów itp."  
Powierzchnia pomieszczeń została ponownie określona w dokumentacji powyższej na podstawie pomiarów geodezyjnych dokonanych zgodnie z obowiązującymi przepisami prawa w związku z tym mogą ulec nieznacznej zmianie w stosunku do podanych w tym materiale  
Wymiary, pomieszczeń, lokalizacja podłogów, urządzeń sanitarnych itp. mogą ulec niewielkim zmianom  
Podane wymiary liniowe nie uwzględniają wykończenia tynkiem  
Pomiary: pod zakup mebli, urządzeń i wyposażenia należy dokonać z natury, po zakończeniu realizacji.

- ŚCIANA NIEROZBIERALNA
- ŚCIANA DZIAŁOWA ROZBIERALNA
- WYSOKOŚĆ PARAPETU
- WYSOKOŚĆ PROGU

PROJEKTANT:

**P. P. "ARCHIBUD"**

MICHAŁ ZIOBRON  
39-400 TARNOBRZEG UL. TRACZA 12/40  
TEL. 505 455 821 ; michael.ziobron@gmail.com

