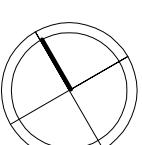
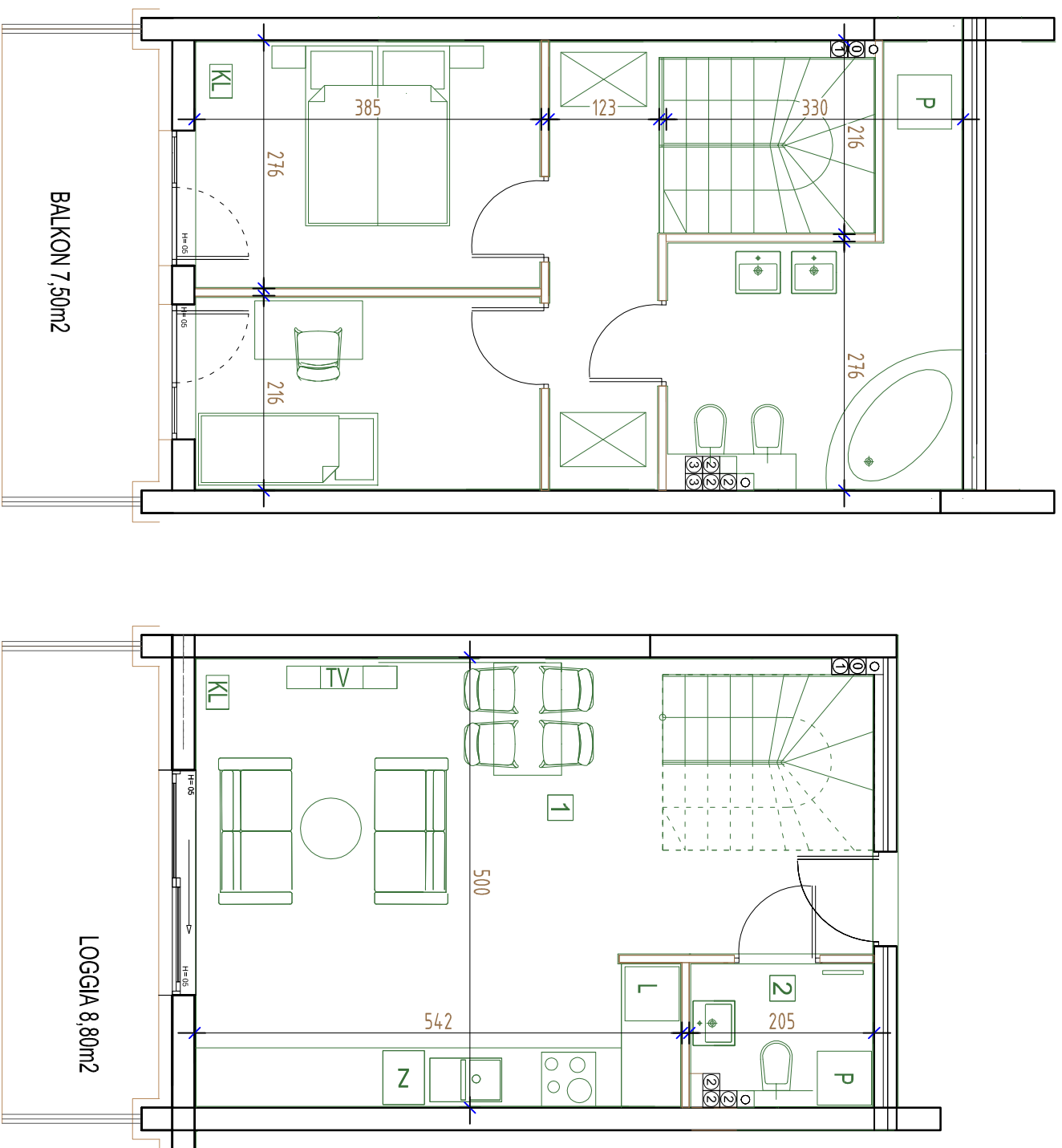
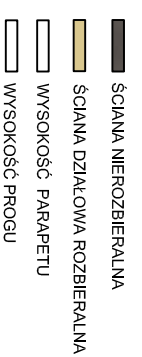


# APARTAMENTOWIEC " VISTULA "

TARNOBRZEG ul. JACHOWICZA

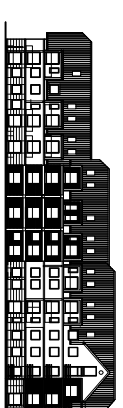


Przedstawione w tym materiale elementy wyposażenia mają jedynie charakter poglądowy, stanowią propozycję aranżacji i nie są objęte ofertą sprzedaży/lokalu, przedstawioną przez DW WS-DIC Sp.z o.o. Sp.k.  
Powierzchnia użytkowa pomieszczeń obliczona jest wg. normy PN-ISO 9836: "pole powierzchni podaje się w m<sup>2</sup> z dokładnością do dwóch miejsc po przecinku" powierzchnia użytkowa jest obliczana dla wyznaczonego budynku w stanie wykończonym na poziomie podłogi nie licząc ścian przegrodowych, progów itp."  
Powierzchnia pomieszczeń została ponownie określona w dokumentacji powyższej na podstawie pomiarów geodezyjnych dokonanych zgodnie z obowiązującymi przepisami prawa w związku z tym mogą ulec nieznacznej zmianie w stosunku do podanych w tym materiale.  
Wymiary, pomieszczeń lokalizacja podłog oraz urządzenia sanitarne itp. mogą ulec niewielkim zmianom  
Podane wymiary liniowe nie uwzględniają wykończenia tynkiem  
Pomiary: pod zakup mebli, urządzeń i wyposażenia należy dokonać z natury, po zakończeniu realizacji.



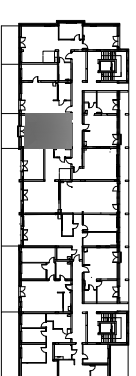
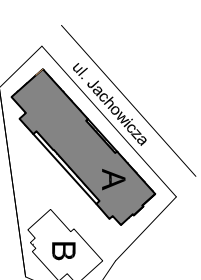
## DW WS-DIC

DW WS-DIC Sp.z o.o. Sp.k.  
ul. DĄBRÓWKI 3A  
39-400 TARNOBRZEG



### MIESZKANIE M40

nr	nazwa pomieszczenia	pow. (m <sup>2</sup> )
1	SALON / KUCHNIA	33,58
2	W.C.	3,00
3	P.POKÓJ	5,94
4	ŁAZIENKA	10,60
5	POKÓJ 1	8,14
6	POKÓJ 2	10,41
<b>POWIERZCHNIA</b>		<b>71,67</b>
7	LOGGIA	8,80
8	BALKON	7,50



PROJEKTANT:

**P. P. "ARCHIBUD"**  
MICHAŁ ZIOBRON  
39-400 TARNOBRZEG UL. TRACZA 12/40  
TEL. 505 455 821 ; michael.ziobron@gmail.com

## MIESZKANIE M40

Numer:  
M40

**Powierzchnia:**  
36,58 m<sup>2</sup> (2p)  
35,09 m<sup>2</sup> (antresola)  
**Razem:**  
71,67 m<sup>2</sup>

**Piętro:**  
2 piętro+ antresola

**Liczba pokoi:**  
3.