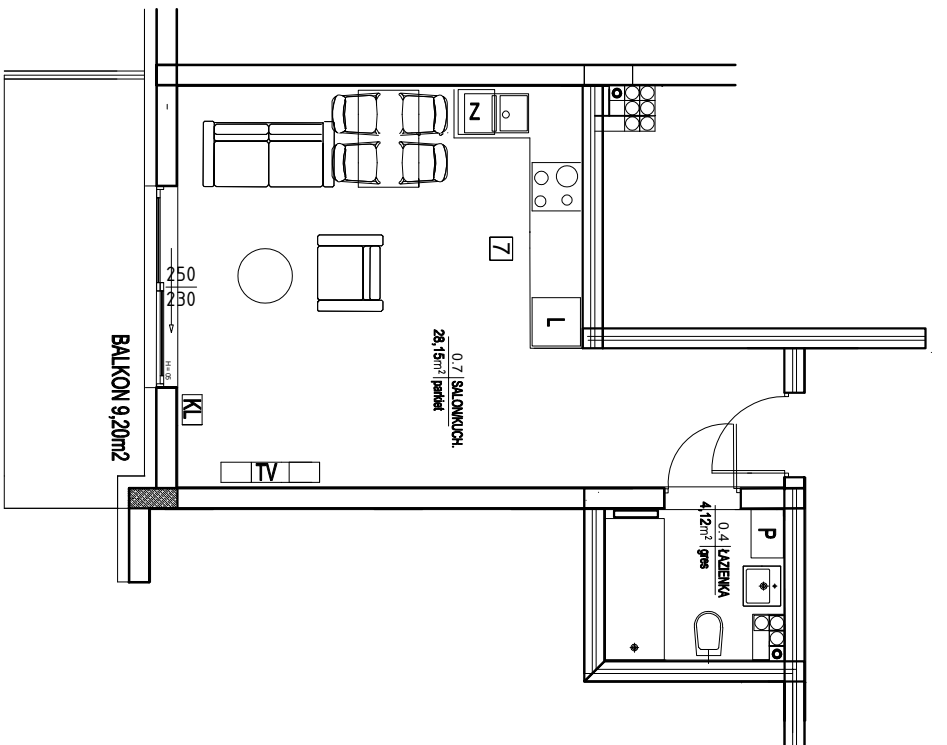


# APARTAMENTOWIEC " VISTULA "

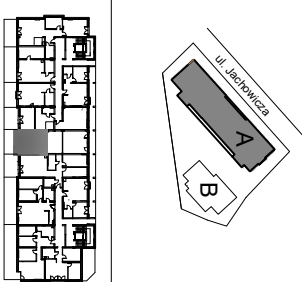
TARNOBRZEG, UL. JACHOWICZA



DW WS-DIC Sp.z o.o. Sp.k.  
ul. DĄBRÓWKI 3A  
39-400 TARNOBRZEG



| MIESZKANIE M14a |                     |                        |
|-----------------|---------------------|------------------------|
| nr              | nazwa pomieszczenia | pow. (m <sup>2</sup> ) |
| 1               | SALON / KUCHNIA     | 28,15                  |
| 2               | ŁAZIENKA            | 4,12                   |
| POWIERZCHNIA    |                     | 32,27                  |
| 3               | BALKON              | 9,20                   |



PROJEKTANT:  
**P. P. "ARCHBUD"**  
MICHAŁ ZIOBRON  
39-400 TARNOBRZEG, UL. TRACZA 12/40  
TEL. 505 455 821 ; michael.ziobron@gmail.com

Prześlanione w tym materiale elementy wyposażenie mają jedynie charakter poglądowy, stanowią propozycje aranżacji i nie są objęte ofertą sprzedaży. Istotni, przedstawiona przez DW WS-DIC Sp.z o.o. Sp.k. Powierzchnia użytkowa pomieszczeń obliczona jest wg. normy PN-ISO 9836, pole powierzchni podaje się w m<sup>2</sup> z dokładnością do dwóch miejsc po przecinku. Powierzchnia użytkowa jest obliczana dla wykładki budowlanej w stanie wykończonym na poziomie podłogi, nie licząc ławek przy podłogowych, progów itp. Powierzchnie pomieszczeń zbudowane są w oparciu o dokumentację powykonawczą na podstawie pomiarów geodezyjnych dokonanych zgodnie z obowiązującymi przepisami prawa. Wyniki pomiarów, lokalizacja podłogi, urządzeń pod urządzeniami sanitarnymi itp. mogą ulec niewielkim zmianom. Podane wymiary i linie nie uwzględniają wykończenia wnętrza. Pomiarów pod zakup mebli, urządzeń i wyposażenia należy dokonać z natury, po zakończeniu realizacji.

- ŚCIANA NIEROZBIERALNA
- ŚCIANA DZIAŁOWA ROZBIERALNA
- WYSOKOŚĆ PARAPETU
- WYSOKOŚĆ PROGU

**MIESZKANIE M14a**

Numer:  
**M/14a**

Powierzchnia:  
**32,27 m<sup>2</sup>**

Razem:  
**32,27 m<sup>2</sup>**

Piętro:  
**2 piętro**

Liczba pokoi:  
**1.**